

MESTRINO
VARIANTE GENERALE 1998

P.R.G.

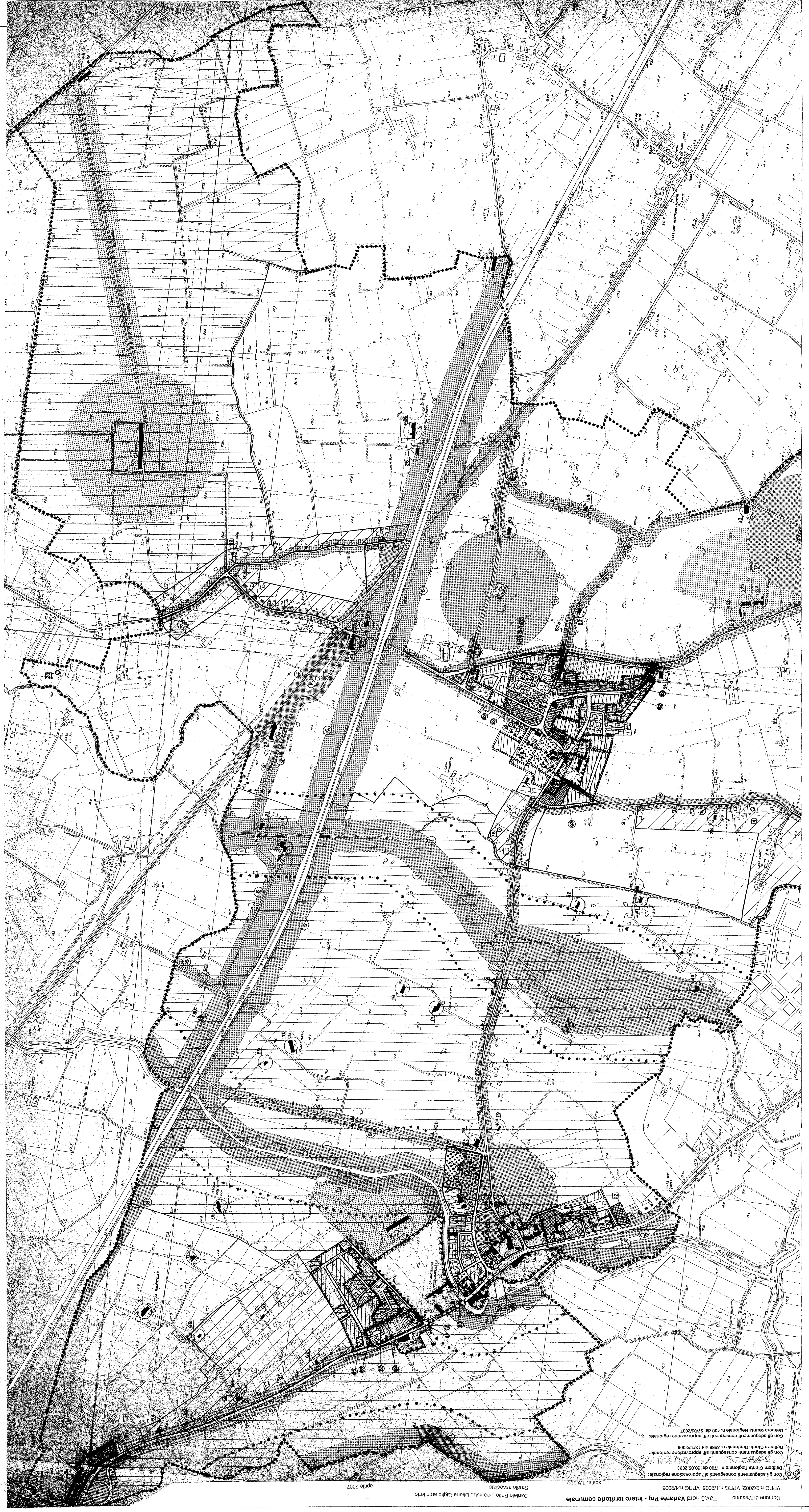
tav. n. **13.1**

LEGENDA

- CONFINI TERRITORIALI**
 confine comunale
- ZONE RESIDENZIALI**
 perimetro del centro storico (L.R. 80/1980)
 zona omogenea A - centro storico
 zona omogenea B
 zona omogenea C1
 zona omogenea C2
 zona omogenea C3
 edifici ed elementi di pregio storico-ambientale in zone omogenee

- ZONE PRODUTTIVE**
 zona D1 industriale-originate-commerciale
 zona D2 artigianale-commerciale
 zona D3 commerciale-residuale
 zona D4 turistico-ricettiva
 attività essente da autorizzare, autorizzabile e attività variabile di PRG LR 41/1987 approvata con delibera di Consiglio n. 23/18 del 07/06/2006
- ZONE RURALI**
 zona agricola di prima importanza e di pregio paesistico ambientale (E1)
 zona agricola di prima importanza (E2)
 zona agricola di media importanza (E3)
 aggregati rurali lineari (E4)
 edifici non più funzionali ai fondi edili ed elementi di pregio storico-ambientale in zone rurali
 area di pregio ambientale paesistico
- ZONE DI INTERESSE COMUNE**
 aree per utilizzazione
 aree per diffusione di interesse storico-ambientale
 aree per attrezzature di interesse storico-ambientale
 aree per parcheggi
 aree per attrezzature per il tempo libero di tipo privato

- FASCE O ZONE DI RISERVO O TUTELA**
 aree di riserva di rispetto
 C - emiliterali
 F - ferroviarie
 I - idrogeologiche
 S - stradali
 T - topografiche
 aree con vincolo urbanistico (L.R. 4/51) con usi
 aree con vincolo urbanistico (L.R. 4/51) con usi
- PIANI ATTUATIVI**
 strumento Urbanistico Attuale, Variante "A", "B", "C"
 obbligo Strumento Urbanistico Attuale (S.U.A.)
- VIABILITA'**
 esistente
 di progetto
 strada di attraversamento (strada secondaria)
 strada di manutenzione e di collegamento (strada locale)
 strada locale
 percorsi ciclabili



Con gli adeguamenti conseguenti all'approvazione regionale:
 Delibera Giunta Regionale n. 1700 del 03.03.2003
 Con gli adeguamenti conseguenti all'approvazione regionale:
 Delibera Giunta Regionale n. 3556 del 17/12/2005
 Con gli adeguamenti conseguenti all'approvazione regionale:
 Delibera Giunta Regionale n. 438 del 27/02/2007