

COMUNE DI MESTRINO
Provincia di Padova

P.I.
Variante n° 2

Tavola

13

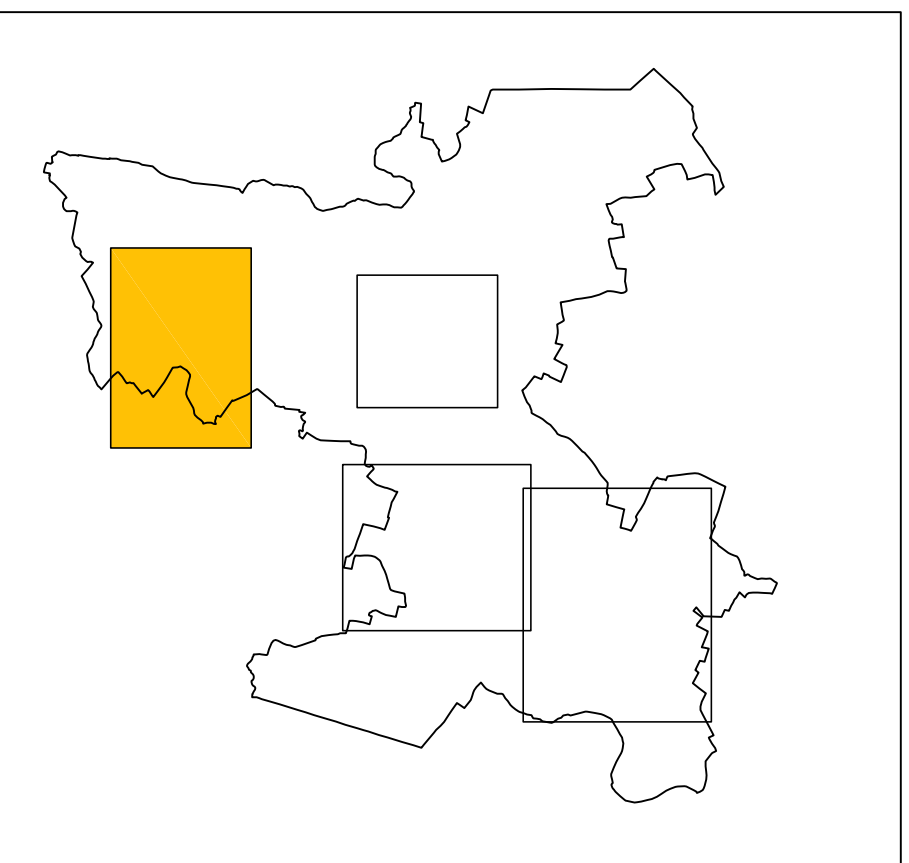
3

1

Scala

1:2.000

ARLESEGA



Studio:
Arch. Marco Valerio PEDRON

Assessorato all'Urbanistica:
Arch. Antonio MENGATO

Progettista:
Arch. Giuseppe CAPPOCCHIN

aprile 2013

PIANO DEGLI INTERVENTI
In vigore a seguito approvazione del P.A.T. con conferenza dei servizi del 4 aprile 2012
ratificato con deliberazione G.P. n° 164 del 28 giugno 2012 (BUR n° 55 del 13 luglio 2012)
Elaborato aggiornato a seguito approvazione:
Variante n° 1 approvata con deliberazione C.C. n° 21 del 26 luglio 2012
Variante n° 2 approvata con deliberazione C.C. n° 34 del 30 ottobre 2012
Variante n° 3 approvata con deliberazione C.C. n° 50 del 28 dicembre 2012
Variante n° 4 approvata con deliberazione del C.C. n° 10 del 11 aprile 2013

Elaborato:
13.3.1
Scala:
1:2.000

ARLESEGA

LEGENDA

N.T.O.

AMBITI E LIMITI TERRITORIALI

Confine comunale

GENERALITA' DEGLI INTERVENTI

Perimetro del centro storico (L.R. 80/1980)

Z.T.O. A

Z.T.O. B

Z.T.O. C1

Z.T.O. C1.1

Z.T.O. C2

Z.T.O. C2 PER

Z.T.O. C3

Z.T.O. D1 industriale - artigianale - commerciale

Z.T.O. D1 PER industriale - artigianale - commerciale

Z.T.O. D2 artigianale - commerciale

Z.T.O. D3 commerciale - residenziale

Z.T.O. D3 PER commerciale - residenziale

Z.T.O. D4 turistico - ricettivo

Z.T.O. D5 strutture commerciali, direzionali, artigianali di servizio e turistico-ricettive

Z.T.O. D6 polifunzionale di completamento

Z.T.O. D7 PER produttive-commerciali-direzionali di trasformabilità perequata

Z.T.O. R.R. ambiti di riqualificazione e riconversione

Z.T.O. C.P.C. contesti territoriali destinati alla realizzazione di programmi complessi

Perimetro strumenti attuativi vigenti (SUA VIG.)

Lotti tipo A (mc 800)

Lotti tipo B

Edifici ed elementi di interesse storico - ambientale con grado di intervento in zona significativa urbana

Aree per l'istruzione

Aree per attrezzature di interesse comune

Aree attrezzate a parco, gioco e sport

Aree per parcheggi

Aree per attrezzature per il tempo libero di tipo privato

Aree per attrezzature per il tempo libero di tipo privato

Aree per attrezzature per il tempo libero di tipo privato

Aree per attrezzature per il tempo libero di tipo privato

Aree per attrezzature per il tempo libero di tipo privato

Aree per attrezzature per il tempo libero di tipo privato

Aree per attrezzature per il tempo libero di tipo privato

Aree per attrezzature per il tempo libero di tipo privato

Aree per attrezzature per il tempo libero di tipo privato

Aree per attrezzature per il tempo libero di tipo privato

Aree per attrezzature per il tempo libero di tipo privato

Aree per attrezzature per il tempo libero di tipo privato

Aree per attrezzature per il tempo libero di tipo privato

Aree per attrezzature per il tempo libero di tipo privato

Aree per attrezzature per il tempo libero di tipo privato

Aree per attrezzature per il tempo libero di tipo privato

Aree per attrezzature per il tempo libero di tipo privato

Aree per attrezzature per il tempo libero di tipo privato

Aree per attrezzature per il tempo libero di tipo privato

Aree per attrezzature per il tempo libero di tipo privato

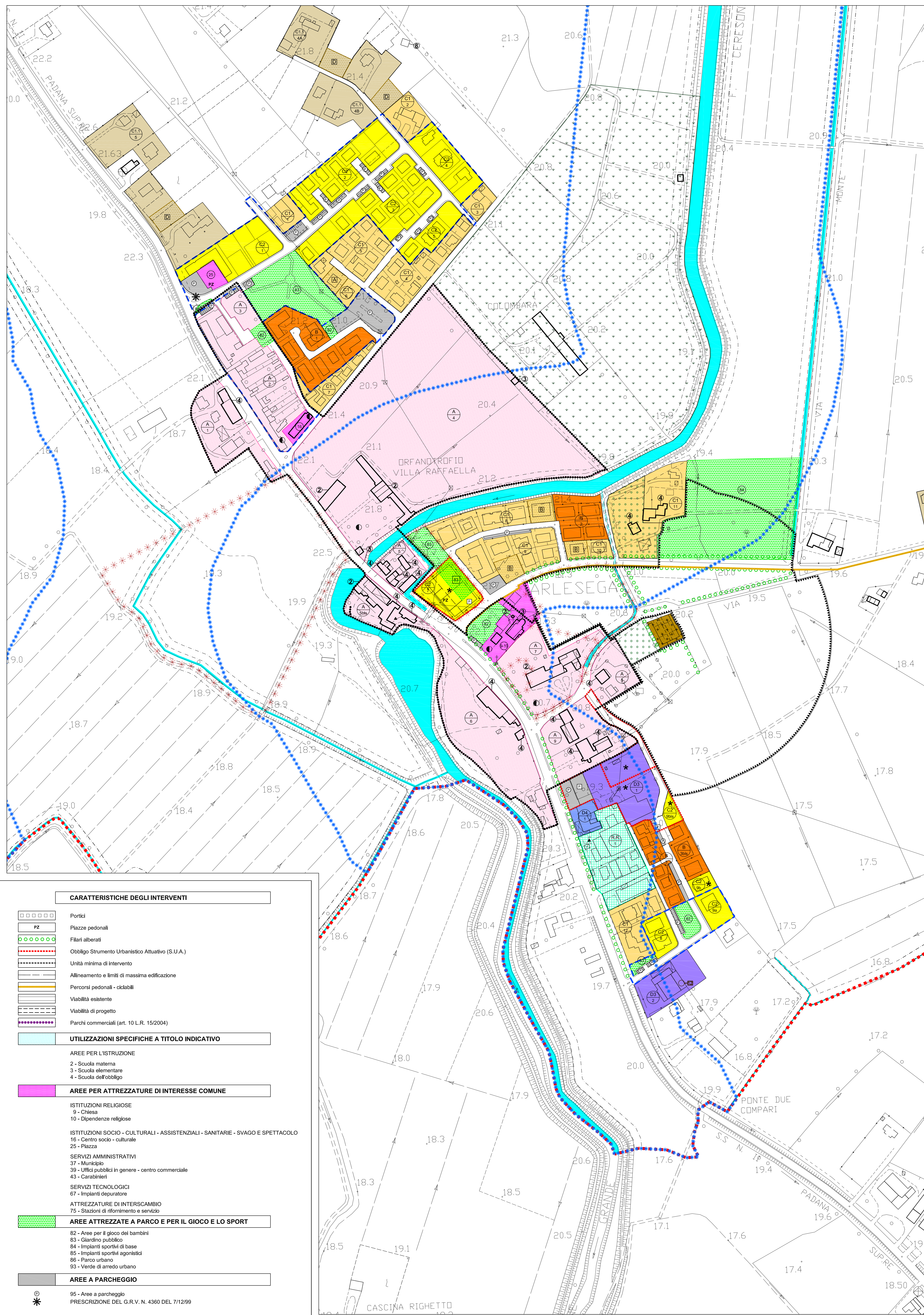
Aree per attrezzature per il tempo libero di tipo privato

Aree per attrezzature per il tempo libero di tipo privato

Aree per attrezzature per il tempo libero di tipo privato

Aree per attrezzature per il tempo libero di tipo privato

Aree per attrezzature per il tempo libero di tipo privato



CARATTERISTICHE DEGLI INTERVENTI

- Portici
- Piazze pedonali
- Filari alberati
- Obbligo Strumento Urbanistico Attuale (S.U.A.)
- Unità minima di intervento
- Allineamento e limiti di massima edificazione
- Percorsi pedonali - ciclabili
- Viabilità esistente
- Viabilità di progetto
- Parchi commerciali (art. 10 L.R. 15/2004)

UTILIZZAZIONI SPECIFICHE A TIPOLOGIA INDICATIVA

- AREE PER L'ISTRUZIONE**
 - 2 - Scuola materna
 - 3 - Scuola elementare
 - 4 - Scuola dell'obbligo
- AREE PER ATTREZZATURE DI INTERESSE COMUNE**
- ISTITUZIONI RELIGIOSE
 - 9 - Chiesa
 - 10 - Dipendenze religiose
- ISTITUZIONI SOCIO - CULTURALI - ASSISTENZIALI - SANITARIE - SVAGO E SPETTACOLO
 - 16 - Centro socio - culturale
 - 25 - Piazza
- SERVIZI AMMINISTRATIVI
 - 37 - Municipio
 - 39 - Uffici pubblici in genere - centro commerciale
 - 43 - Carabinieri
- SERVIZI TECNOLOGICI
 - 67 - Impianti depuratore
- ATTREZZATURE DI INTERSCAMBIO
 - 75 - Stazioni di rifornimento e servizio
- AREE ATTREZZATE A PARCO E PER IL GIOCO E LO SPORT**
 - 82 - Aree per il gioco dei bambini
 - 83 - Giardino pubblico
 - 84 - Impianti sportivi di base
 - 85 - Impianti sportivi agonistici
 - 86 - Parco urbano
 - 93 - Verde di arredo urbano
- AREE A PARCHEGGIO**
 - 95 - Aree a parcheggio

Attività esistenti da confermare ampliabili ai sensi della variante approvata con delibera di G.R.V. n° 2116 del 09/06/98

Attività esistente da trasferire

Attività esistente da trasferire

Attività esistente da trasferire

Attività esistente da trasferire

Attività esistente da trasferire

Attività esistente da trasferire

Attività esistente da trasferire