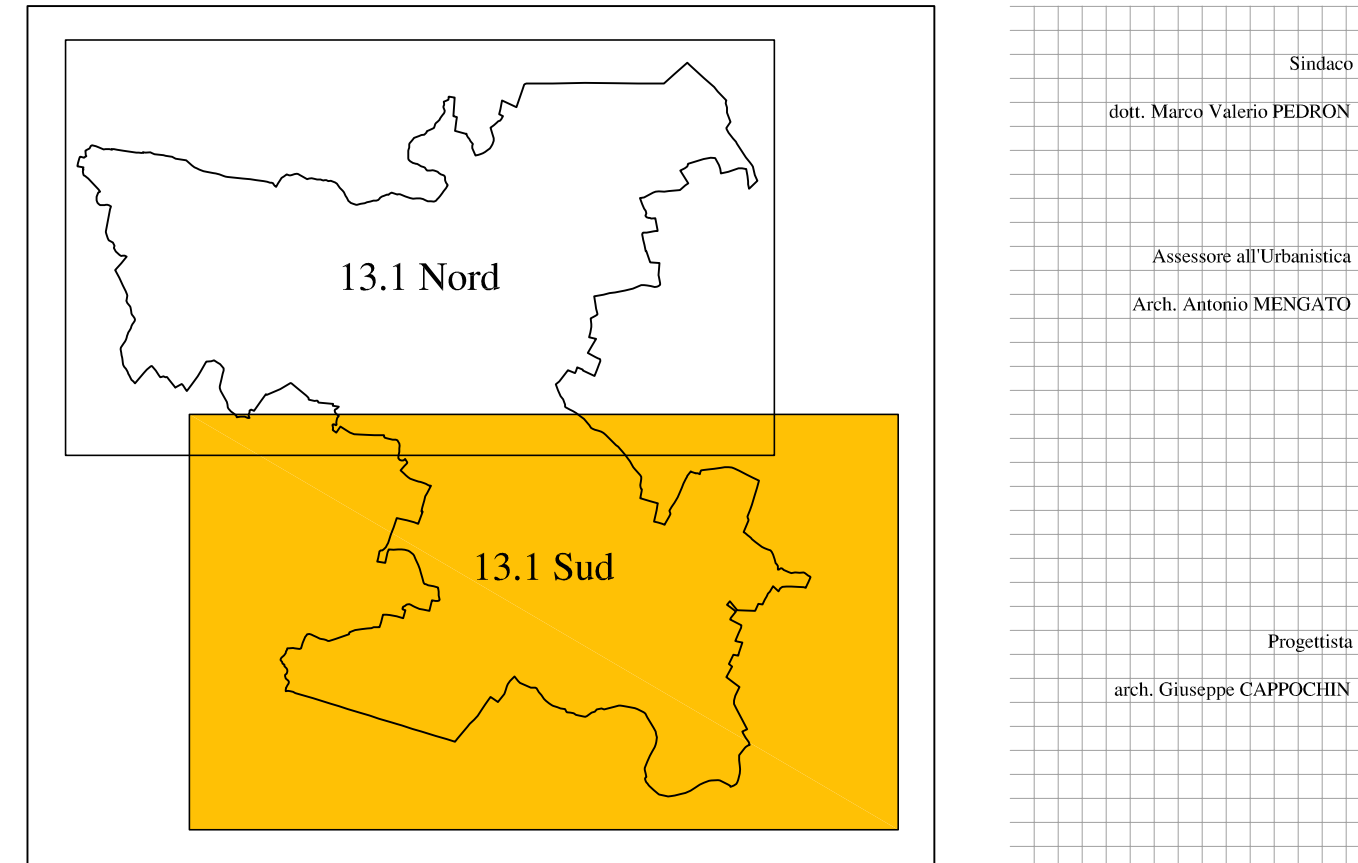


COMUNE DI MESTRINO
Provincia di Padova

P.I.
Variante n° 2

Tavola 13 1 SUD Scala 1:5.000

INTERO TERRITORIO COMUNALE



aprile 2013

PIANO DECRETAMENTI
In vigore a seguito approvazione del P.A.T. con conferenza dei servizi del 4 aprile 2012
Estratto approvato a seguito approvazione:
Variante n° 1 approvata con deliberazione C.C. n° 75 del 20 luglio 2012
Variante n° 2 approvata con deliberazione C.C. n° 24 del 20 gennaio 2012
Variante n° 3 approvata con deliberazione C.C. n° 12 del 11 aprile 2013

Edizione 13.1
Scala 1:5.000

INTERO TERRITORIO

LEGENDA N.T.O.

AMBITI E LIMITI TERRITORIALI

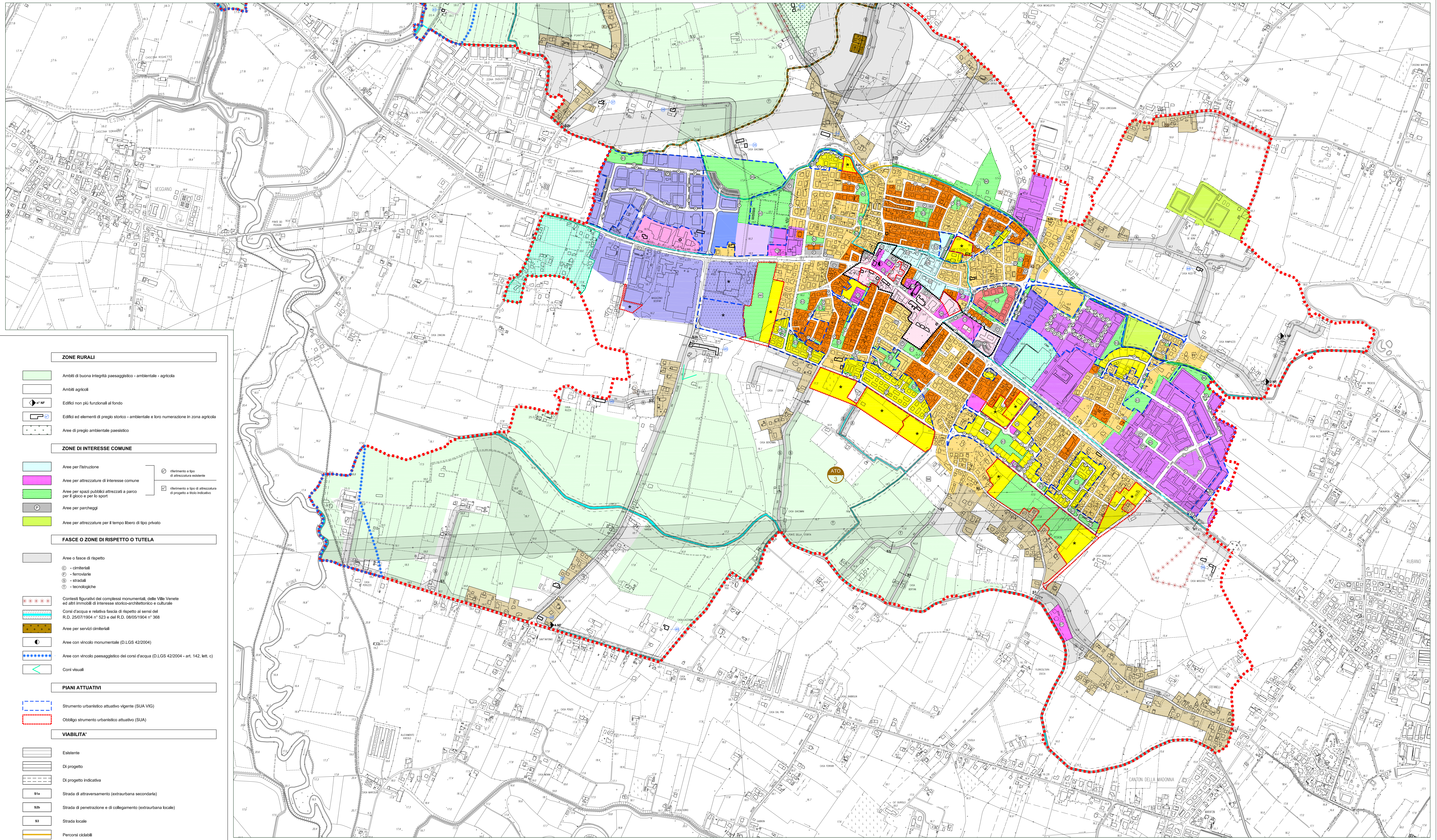
- CONFINE COMUNALE
- ATO n°1 - ARLESSEA
- ATO n°2 - LISSARO
- ATO n°3 - MESTRINO

ZONE TERRITORIALI OMOGENEE (Z.T.O.)

- Perimetro del centro storico (L.R. 80/1980)
- Z.T.O. A
- Z.T.O. B
- Z.T.O. C1
- Z.T.O. C2
- Z.T.O. C2 PER
- Z.T.O. C3
- Edifici ed elementi di pregio storico - ambientale in zona significativa urbana

ZONE PRODUTTIVE

- Z.T.O. D1 industriale - artigianale - commerciale
- Z.T.O. D1 PER industriale - artigianale - commerciale
- Z.T.O. D2 artigianale - commerciale
- Z.T.O. D3 commerciale - residenziale
- Z.T.O. D3 PER commerciale - residenziale
- Z.T.O. D4 turistico - ricettivo
- Z.T.O. D5 strutture commerciali, direzionali, artigianali di servizio e turistico-ricettive
- Z.T.O. D6 polifunzionale di completamento
- Z.T.O. D7 PER produttive-commerciali-direzionali di trasformabilità perseguita
- Ambiti esistenti da confermare integralmente ai sensi della variante al P.R.G. L.R. 11/87 approvata con delibera di G.R.V. n° 2116 del 09/06/1998
- Z.T.O. C.P.C. contesti territoriali destinati alla realizzazione di programmi complessi
- Z.T.O. R.R. ambiti di riqualificazione e riconversione



- ZONE RURALI**
 - Ambiti di buona integrità paesaggistica - ambientale - agricola
 - Ambiti agricoli
 - Edifici non più funzionali al fondo
 - Edifici ed elementi di pregio storico - ambientale e loro numerazione in zona agricola
 - Aree di pregio ambientale paesistico
- ZONE DI INTERESSE COMUNE**
 - Aree per filtrazione
 - Aree per attrezzature di interesse comune
 - Aree per spazi pubblici attrezzati a parco per il gioco e per lo sport
 - Aree per parcheggi
 - Aree per attrezzature per il tempo libero di tipo privato
- FASCE O ZONE DI RISPETTO O TUTELA**
 - Aree o fasce di rispetto
 - cimiteriali
 - ferroviarie
 - stradali
 - tecnologiche
 - Contesti figurati dei complessi monumentali, delle Ville Venete ed altri immobili di interesse storico-architettonico o culturale
 - Corse d'acqua e relativa fascia di rispetto ai sensi del R.D. 25/07/1904 n° 523 e del R.D. 08/05/1904 n° 368
 - Aree per servizi cimiteriali
 - Aree con vincolo monumentale (D.LGS 42/2004)
 - Aree con vincolo paesaggistico dei corsi d'acqua (D.LGS 42/2004 - art. 142, lett. c)
 - Coni visuali
- PIANI ATTUATIVI**
 - Strumento urbanistico attuativo vigente (SUA VIG)
 - Obbligo strumento urbanistico attuativo (SUA)
- VIABILITA'**
 - Esistente
 - Di progetto
 - Di progetto indicativa
 - Strada di attraversamento (extraurbana secondaria)
 - Strada di penetrazione e di collegamento (extraurbana locale)
 - Strada locale
 - Percorsi ciclabili