

COMUNE DI MESTRINO
Provincia di Padova

P.I.
Variante n° 1.2

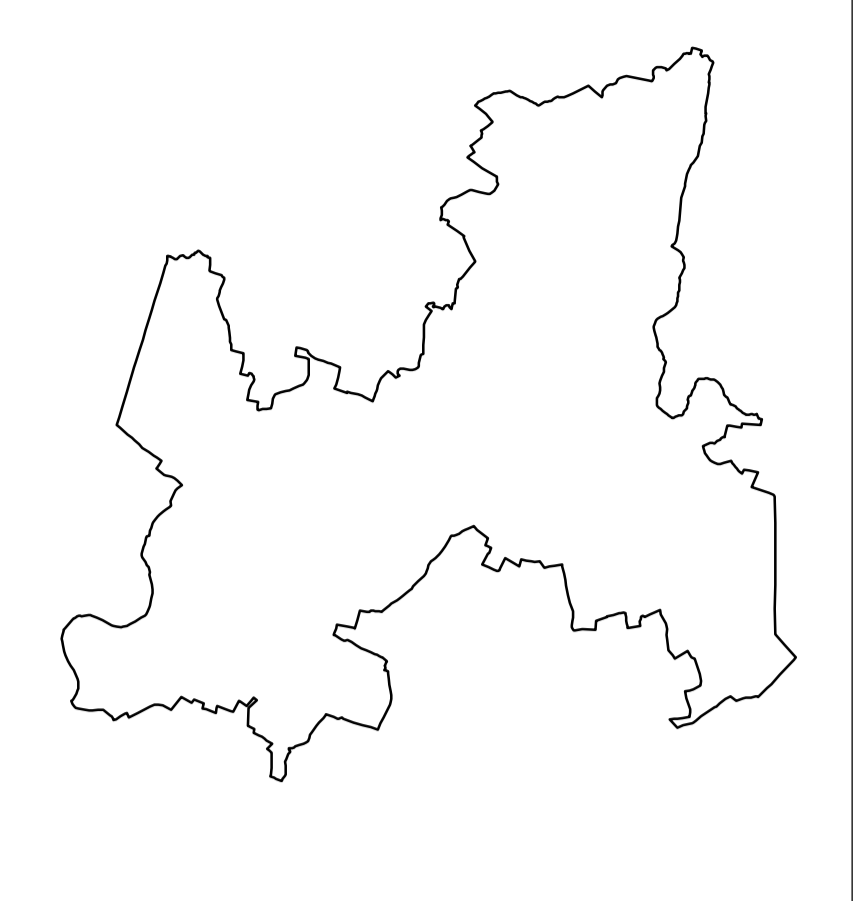
VALLUTAZIONE DI COMPATIBILITÀ IDRICA

Tavola **1.2**

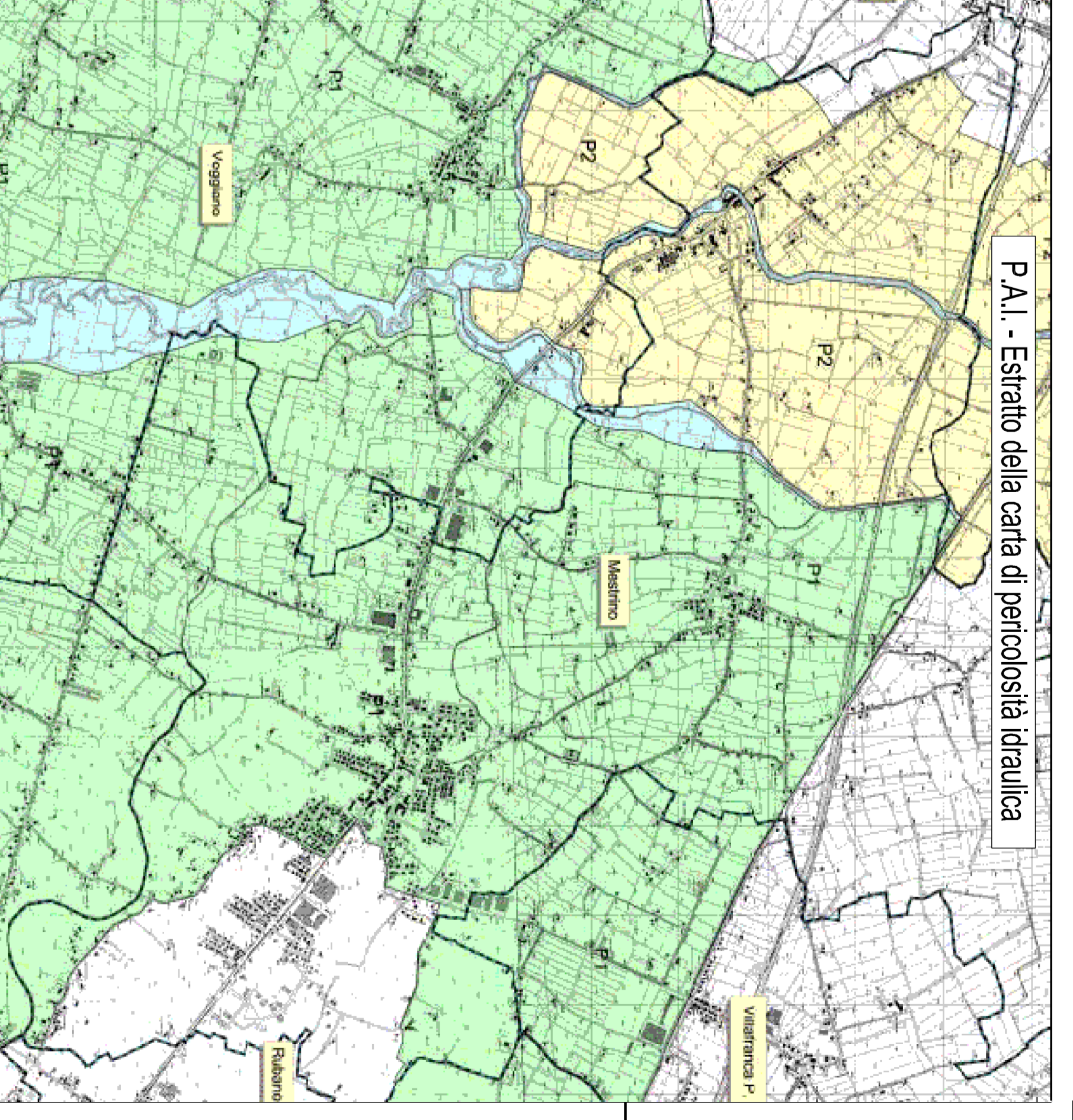
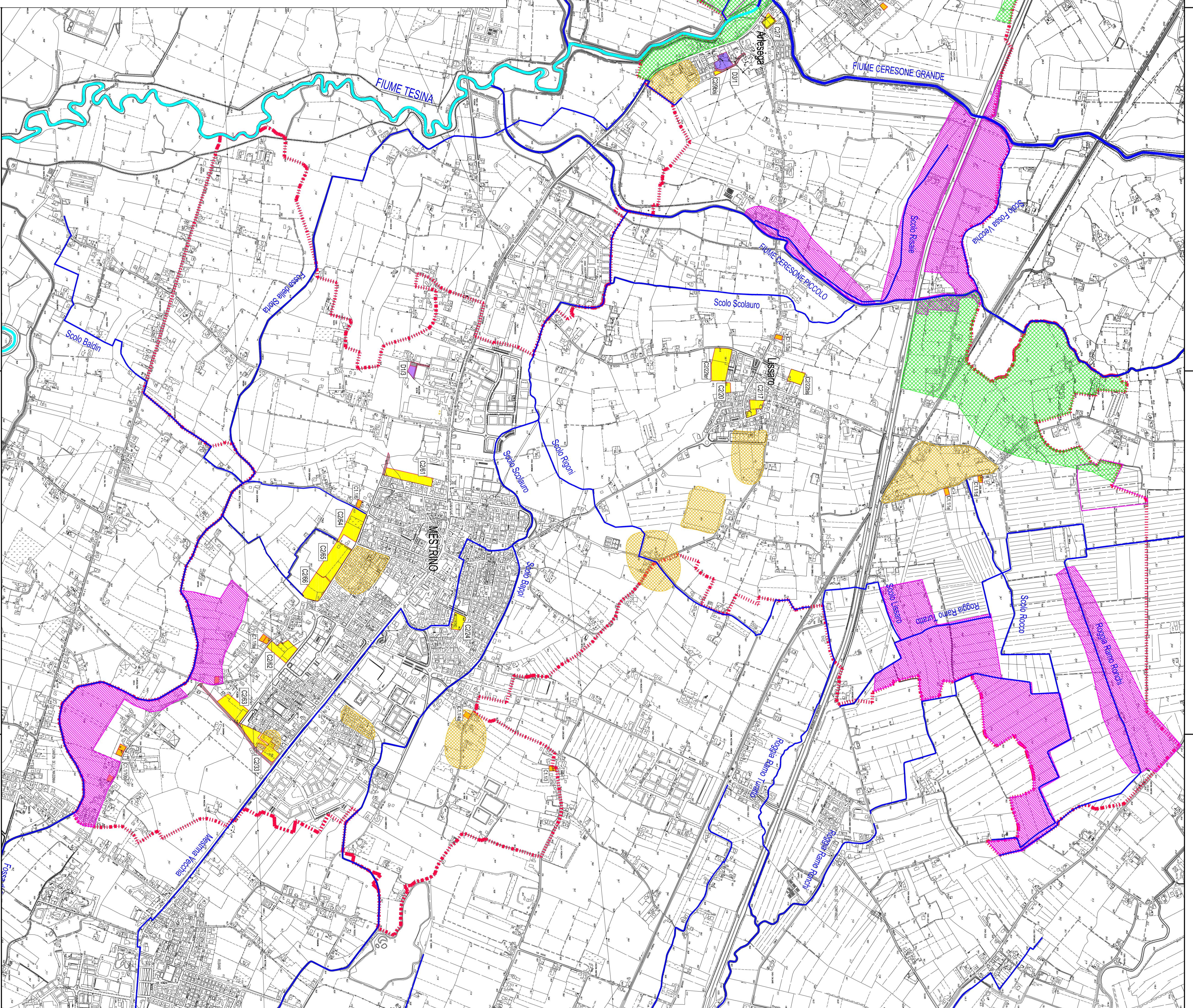
Scala **1:10.000**

Carta del rischio idraulico con
indicazione degli interventi di Piano

ottobre 2012



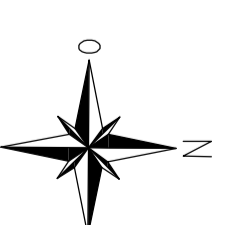
Autore: Studio Tecnico G. Zamboni & C. s.p.a.
 Direzione Provinciale del Catastro di Padova
 Ufficio di Mestrino
 Via S. Maria della Pace, 10
 35030 Mestrino (PD)
 Tel. 049 8450111
 Fax 049 8450112
 E-mail: g.zamboni@studiotecnicozamboni.it
 P.I. n° 1.2 - Variante n° 1.2



LEGENDA

- AREE A PERICOLOSITÀ IDRICA MODERATA
- AREE A PERICOLOSITÀ IDRICA MEDIA
- AREE DI PERTINENZA FLUVIALE

Scala grafica 1:10.000
0m 200m 400m 600m 800m 1000m 1200m



LEGENDA

- PERIMETRAZIONE TERRITORIO COMUNALE
- CONSORZIO DI ACQUA PRINCIPALE
- SCOLO CONSORTILE
- CRITICITÀ SEGNALATE DA UNIONE VENETA BORGICHE
- CRITICITÀ SEGNALATE DAL CONSORZIO BRENTA
- CRITICITÀ SEGNALATE DAL COMUNE DI MESTRINO
- INTERVENTI DI PIANO OGGETTO D.I.V./C.I.
- ZONE DI ESPANSIONE RESIDENZIALE
- ZONE PRODUTTIVE E COMMERCIALI
- VARIABILITÀ COMPLEMENTARE
- NICELI IN ZONA DIFFUSA

Scala grafica 1:10.000
0m 100m 200m 300m 400m 500m

