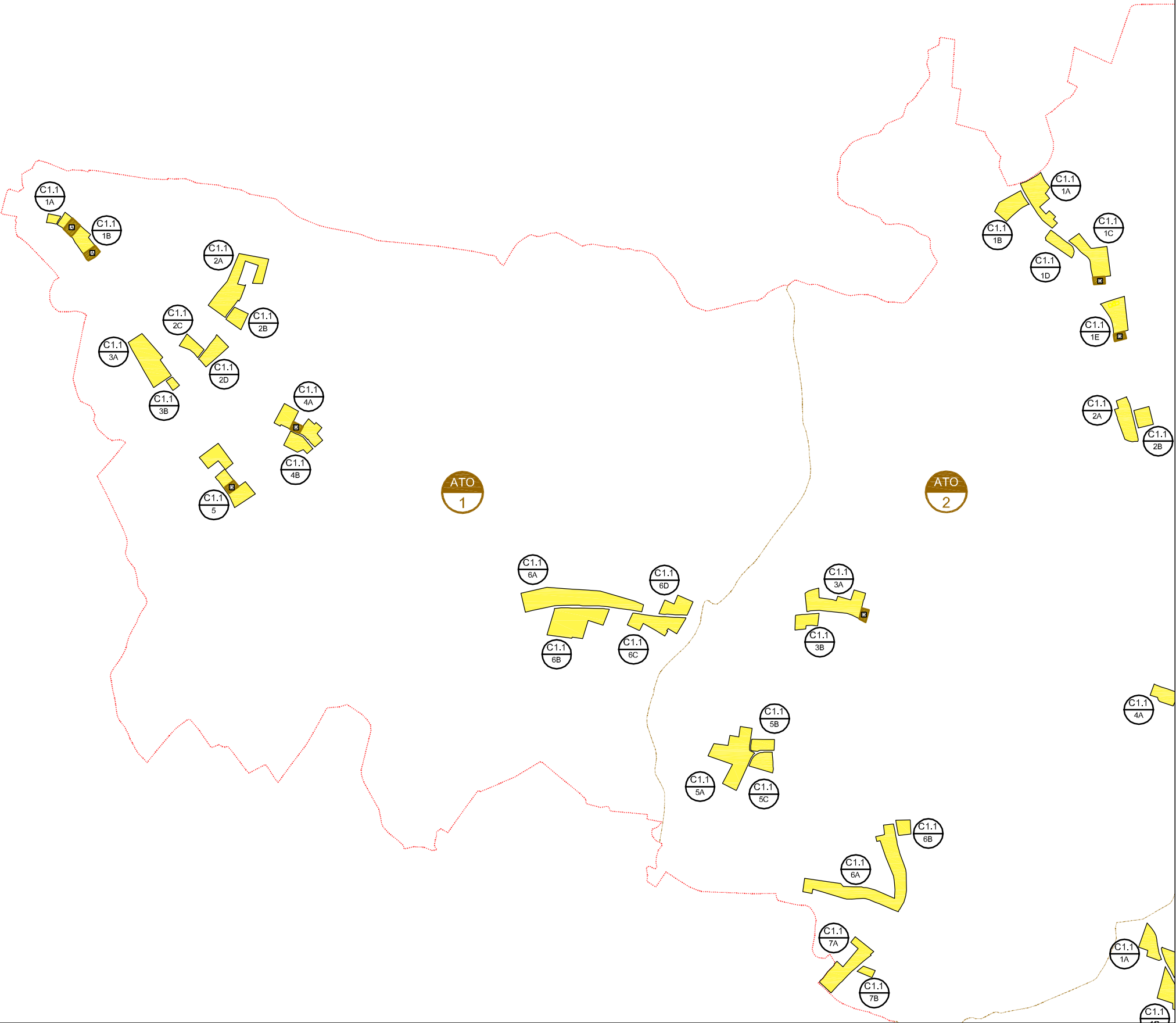


# ATO 1

- NUCLEO C1.1
- NUCLEO C1.2
- NUCLEO C1.3
- NUCLEO C1.4
- NUCLEO C1.5
- NUCLEO C1.6



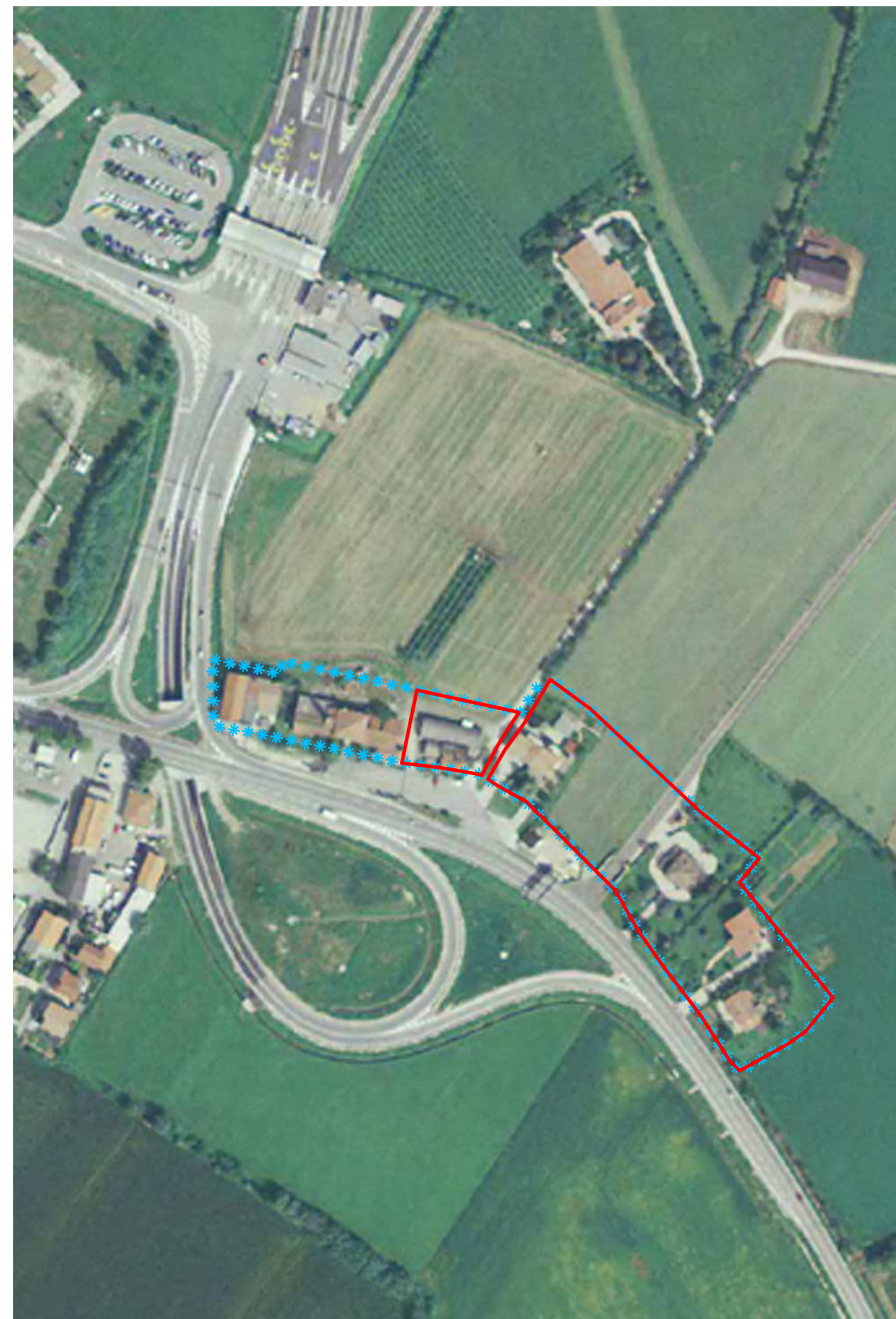
# NUCLEI RESIDENZIALI IN AMBITO AGRICOLO

**ATO 1**

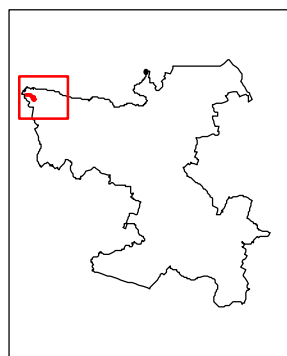
**NUCLEO C1.1/1**

ELABORATO:  
**SCHEDA STATO  
DI FATTO**

COD. EDIFICIO	DEST. D'USO PREVALENTE	SUPERFICIE COPERTA	VOLUMETRIA		DATI NUCLEO
			COMPLESSIVA	RESIDENZIALE	
0012	altro	m <sup>2</sup> 190	m <sup>3</sup> 760		sup. fondiaria nucleo m <sup>2</sup> 10.225 (C1.1/1A-C1.1/1B)  volume totale m <sup>3</sup> 6.730 di cui volume residenziale m <sup>3</sup> 5.460  rapporto di copertura % 10,95  indice di edif. fond. m <sup>2</sup> /m <sup>2</sup> 0,65
0013	altro	m <sup>2</sup> 55	m <sup>3</sup> 165		
0014	residenziale	m <sup>2</sup> 135	m <sup>3</sup> 1.215	m <sup>3</sup> 1.215	
0015	residenziale	m <sup>2</sup> 190	m <sup>3</sup> 1.710	m <sup>3</sup> 1.710	
0016	altro	m <sup>2</sup> 60	m <sup>3</sup> 180		
0017	altro	m <sup>2</sup> 20	m <sup>3</sup> 60		
0042	altro	m <sup>2</sup> 10	m <sup>3</sup> 30		
0043	residenziale	m <sup>2</sup> 25	m <sup>3</sup> 75	m <sup>3</sup> 75	
0044	residenziale	m <sup>2</sup> 115	m <sup>3</sup> 690	m <sup>3</sup> 690	
0045	residenziale	m <sup>2</sup> 180	m <sup>3</sup> 1.080	m <sup>3</sup> 1.080	
0046	residenziale	m <sup>2</sup> 115	m <sup>3</sup> 690	m <sup>3</sup> 690	
0047	altro	m <sup>2</sup> 25	m <sup>3</sup> 75		



ortofoto



LEGENDA:

Limite nucleo residenziale

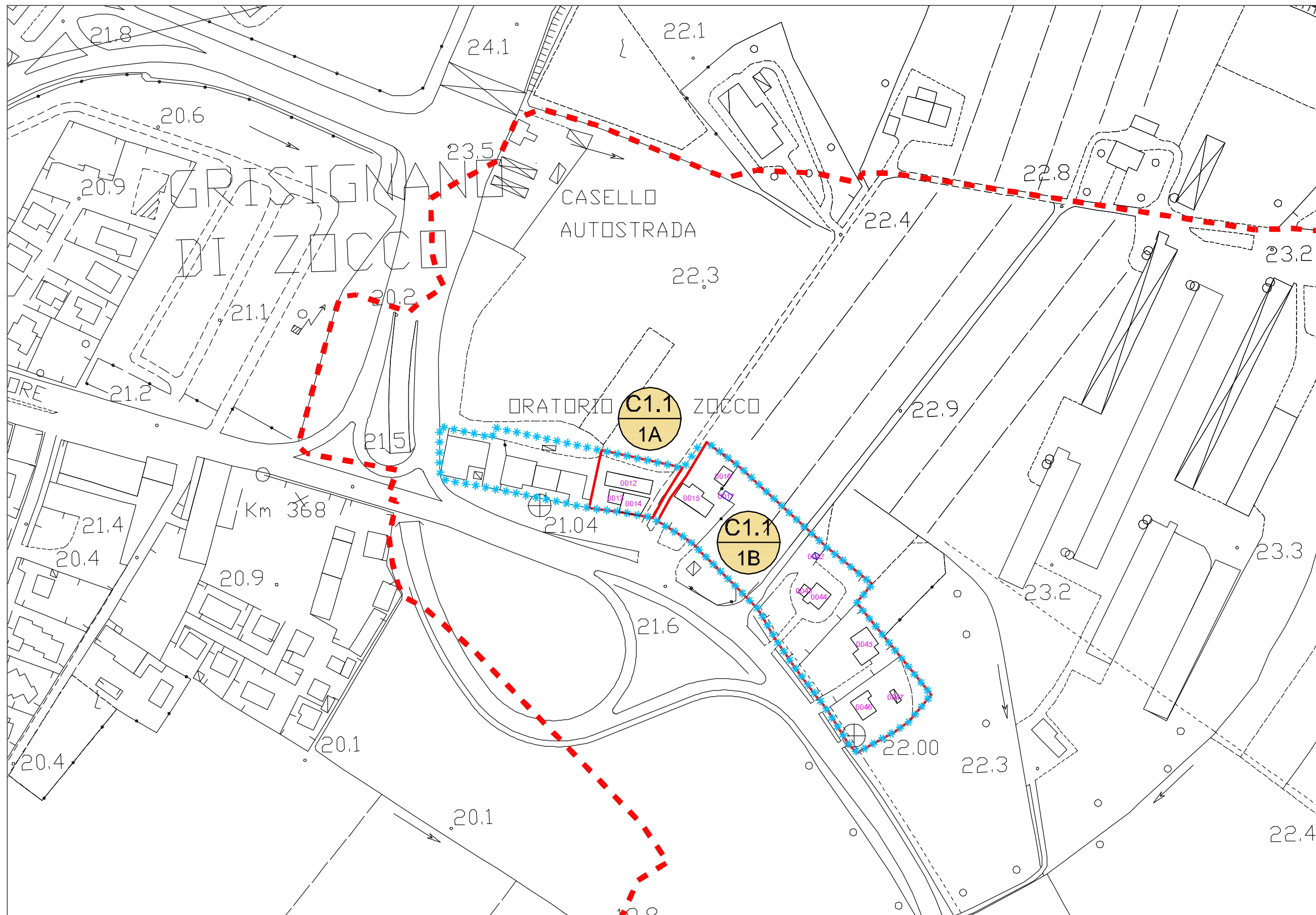
\*\*\*\*\* Limite ambito di edificazione diffusa

# NUCLEI RESIDENZIALI IN AMBITO AGRICOLO

ATO 1

NUCLEO C1.1/1

ELABORATO:  
SCHEDA STATO  
DI FATTO



scala 1:2000

LEGENDA:

 Limite A.T.O

 Limite ambito di edificazione diffusa

 Limite nucleo residenziale

 Edificio esistente e codice di riferimento



# NUCLEI RESIDENZIALI IN AMBITO AGRICOLO

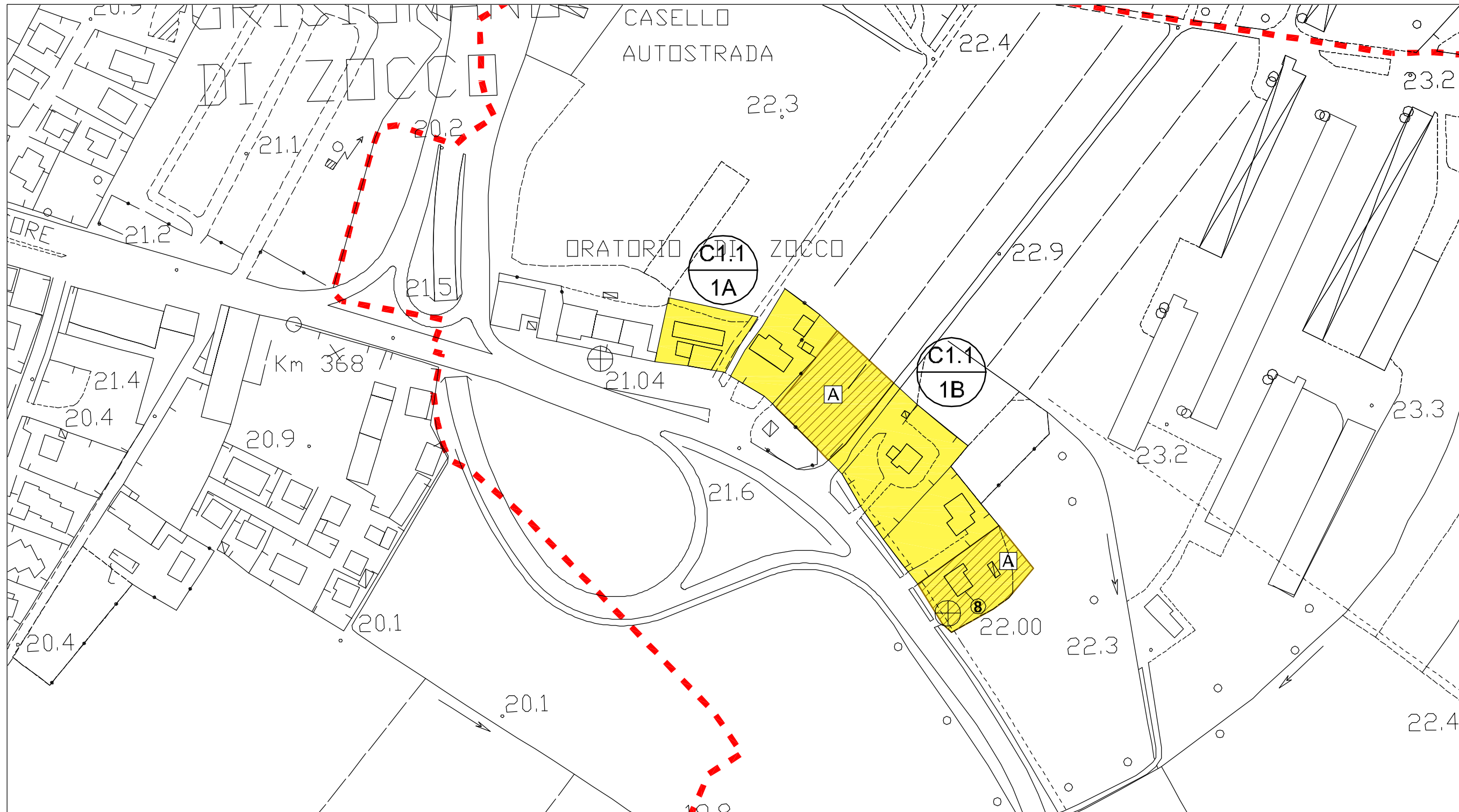
**ATO 1**

**NUCLEO C1.1/1**






ELABORATO:  
**SCHEDA DI  
PROGETTO**

ZONA	VOLUME ESIST. RESIDENZIALE	VOLUME ESIST. ALTRO	VOLUME GIA' PROGRAMMATO	VOLUME RESID. AGG. PREVISTO	VOLUME COMPLESSIVO	DATI NUCLEO	
C1.1/1A	m³ 1.215	m³ 925	m³ 800	/	m³ 2.940	sup. fondiaria complessiva	m² 10.225
C1.1/1B	m³ 4.245	m³ 345	m³ 800	/	m³ 4.590	volume residenziale esistente	m² 5.460
						volume residenziale massimo aggiuntivo (25% vol. res. esistente)	m² 1.365
<b>totale</b>	<b>m³ 5.460</b>	<b>m³ 1.270</b>	<b>m³ 1.600</b>	<b>/</b>	<b>m³ 7.530</b>		

 Demolizione senza ricostruzione



scala 1:2000

**LEGENDA:**  Confine comunale  Limite A.T.O.  Z.T.O. C1.1 - NUCLEI RESIDENZIALI IN AMBITO AGRICOLO  LOTTO LIBERO INEDIFICATO TIPO D: m³ 500  LOTTO GIA' PROGRAMMATO TIPO A: m³ 800

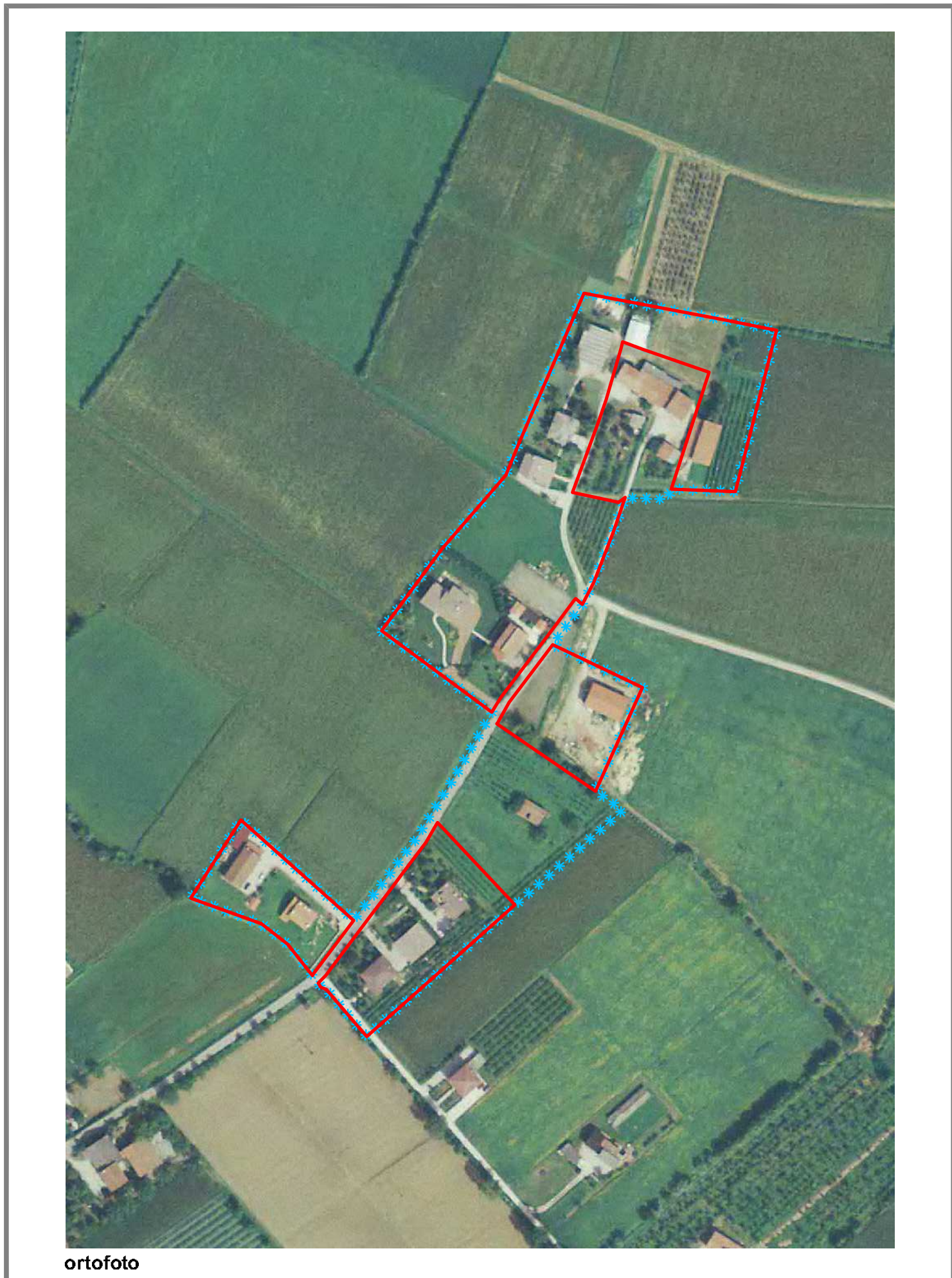
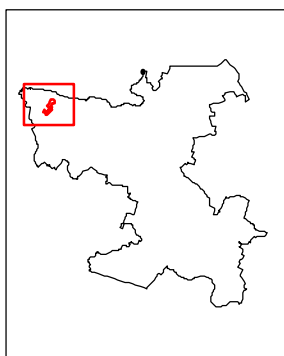
# NUCLEI RESIDENZIALI IN AMBITO AGRICOLO

ATO 1

NUCLEO C1.1/2

ELABORATO:  
SCHEDA STATO  
DI FATTO

COD. EDIFICIO	DEST. D'USO PREVALENTE	SUPERFICIE COPERTA	VOLUMETRIA		DATI NUCLEO
			COMPLESSIVA	RESIDENZIALE	
0052	altro	m <sup>2</sup> 175	m <sup>3</sup> 700		sup. fondiaria nucleo m <sup>2</sup> 27.390 (C1.1/2A-C1.1/2B-C1.1/2C-C1.1/2D)  volume totale m <sup>3</sup> 15.260 di cui volume residenziale m <sup>3</sup> 11.130  rapporto di copertura % 10,33  indice di edif. fond. m <sup>3</sup> /m <sup>2</sup> 0,55
0053	altro	m <sup>2</sup> 310	m <sup>3</sup> 1.550		
0059	residenziale	m <sup>2</sup> 150	m <sup>3</sup> 900	m <sup>3</sup> 900	
0060	residenziale	m <sup>2</sup> 175	m <sup>3</sup> 1.050	m <sup>3</sup> 1.050	
0062	altro	m <sup>2</sup> 105	m <sup>3</sup> 315		
0063	altro	m <sup>2</sup> 205	m <sup>3</sup> 1.025		
0064	residenziale	m <sup>2</sup> 320	m <sup>3</sup> 1.920	m <sup>3</sup> 1.920	
0065	altro	m <sup>2</sup> 50	m <sup>3</sup> 150		
0066	residenziale	m <sup>2</sup> 150	m <sup>3</sup> 900	m <sup>3</sup> 900	
0067	altro	m <sup>2</sup> 75	m <sup>3</sup> 225		
0068	altro	m <sup>2</sup> 15	m <sup>3</sup> 45		
0069	residenziale	m <sup>2</sup> 245	m <sup>3</sup> 1.470	m <sup>3</sup> 1.470	
0088	residenziale	m <sup>2</sup> 165	m <sup>3</sup> 990	m <sup>3</sup> 990	
0089	residenziale	m <sup>2</sup> 210	m <sup>3</sup> 1.260	m <sup>3</sup> 1.260	
0090	residenziale	m <sup>2</sup> 170	m <sup>3</sup> 1.020	m <sup>3</sup> 1.020	
0085	residenziale	m <sup>2</sup> 180	m <sup>3</sup> 1.080	m <sup>3</sup> 1.080	
0086	altro	m <sup>2</sup> 40	m <sup>3</sup> 120		
3406	residenziale	m <sup>2</sup> 90	m <sup>3</sup> 540	m <sup>3</sup> 540	



ortofoto

LEGENDA:

Limite nucleo residenziale

\*\*\*\*\* Limite ambito di edificazione diffusa

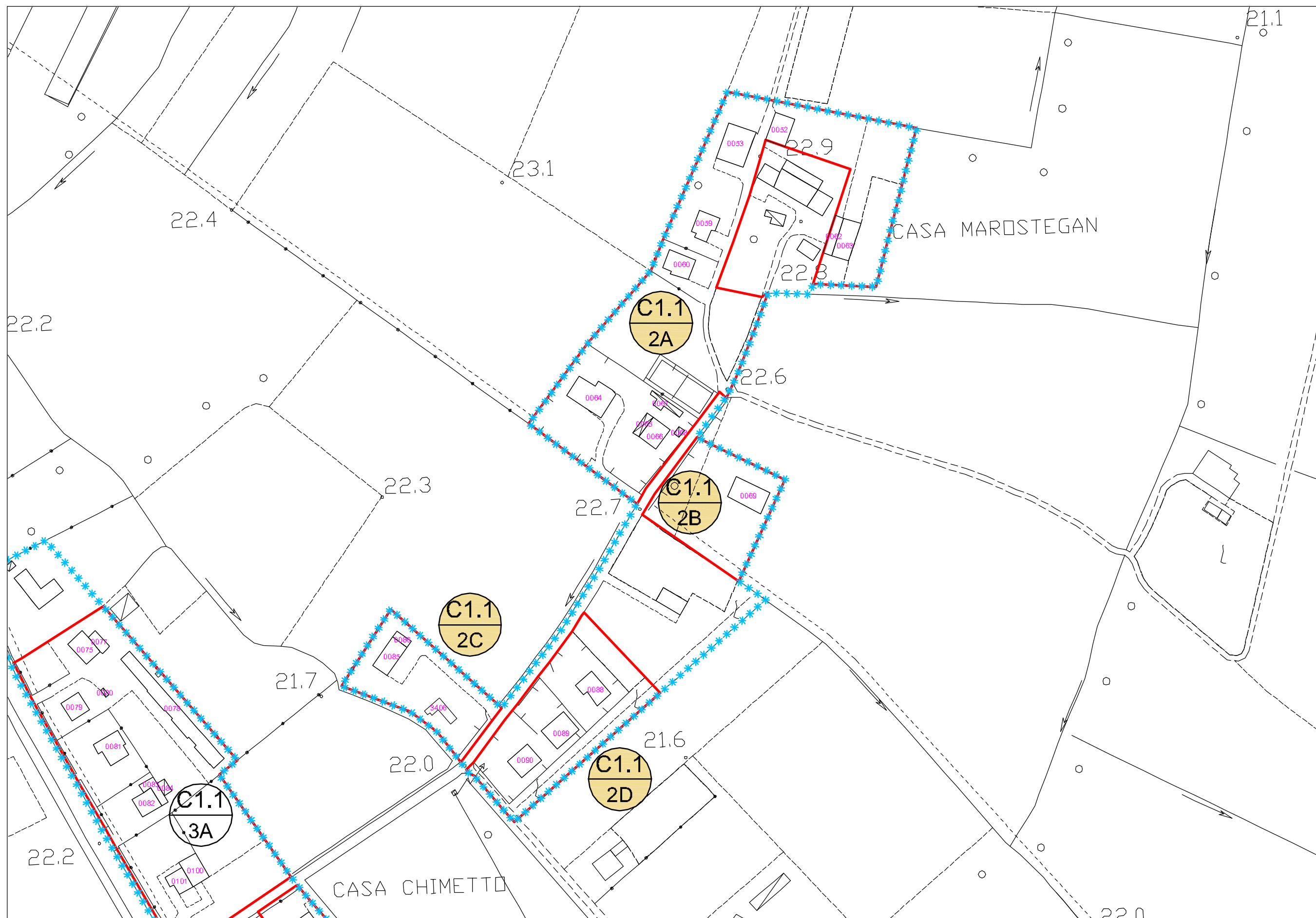


# NUCLEI RESIDENZIALI IN AMBITO AGRICOLO

ATO 1

NUCLEO C1.1/2

ELABORATO:  
SCHEDA STATO  
DI FATTO



scala 1:2000

LEGENDA:

 Limite A.T.O.

 Limite ambito di edificazione diffusa

 Limite nucleo residenziale

 Edificio esistente e codice di riferimento

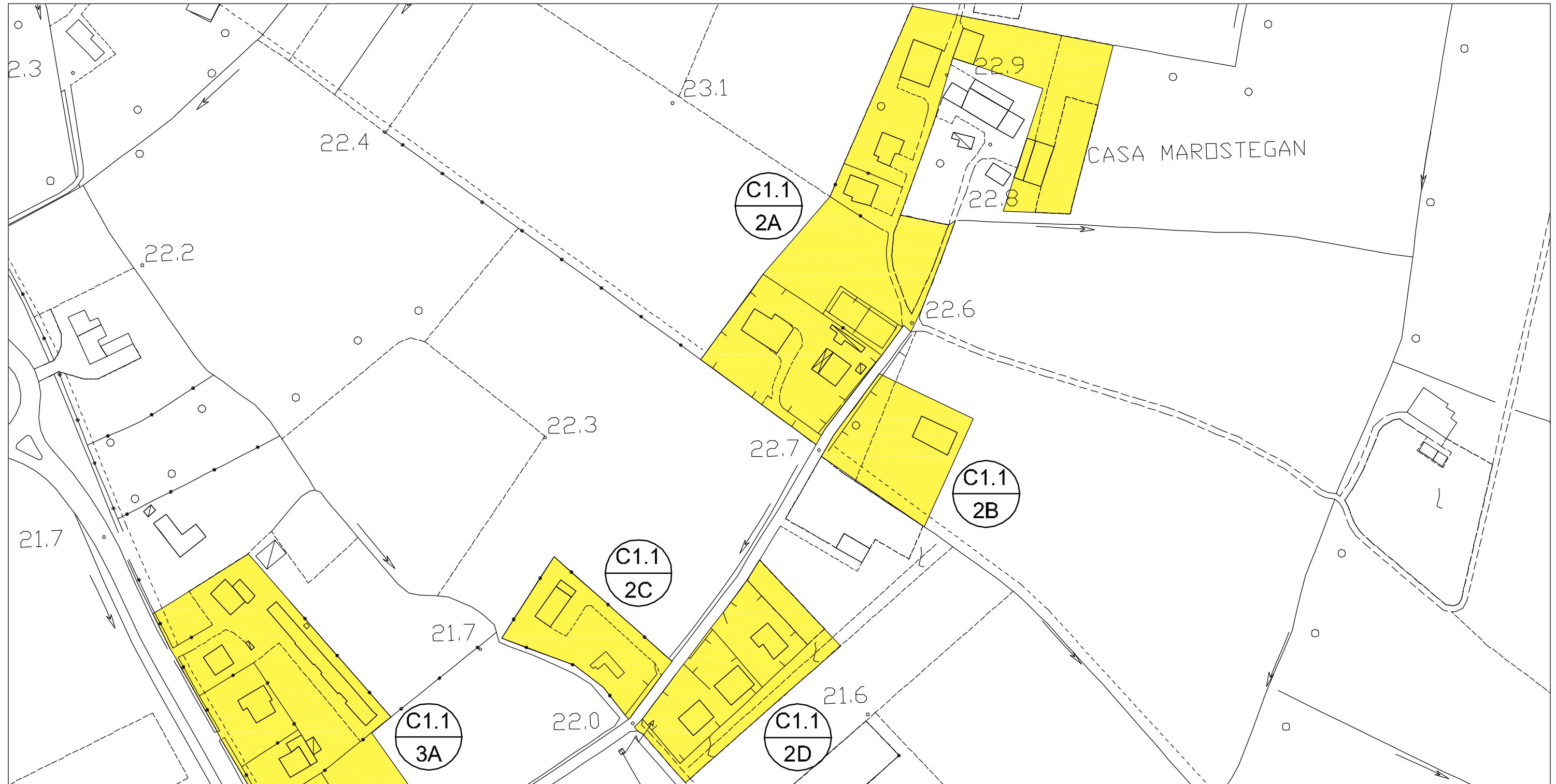
# NUCLEI RESIDENZIALI IN AMBITO AGRICOLO

**ATO 1**

**NUCLEO C1.1/2**

ELABORATO:  
**SCHEDA DI  
PROGETTO**

ZONA	VOLUME ESIST. RESIDENZIALE	VOLUME ESIST. ALTRO	VOLUME RESID. AGG. PREVISTO	VOLUME COMPLESSIVO	DATI NUCLEO	
C1.1/2A	m³ 4.770	m³ 4.010	/	m³ 8.780	sup. fondiaria complessiva	m² 27.390
C1.1/2B	m³ 1.470			m³ 1.470		
C1.1/2C	m³ 1.620	m³ 120	/	m³ 1.740		
C1.1/2D	m³ 3.270			m³ 3.270		
					volume residenziale esistente	m² 11.130
					volume residenziale massimo aggiuntivo (25% vol. res. esistente)	m² 2.782
<b>totale</b>	<b>m³ 11.130</b>	<b>m³ 4.130</b>	<b>/</b>	<b>m³ 15.260</b>		



scala 1:2000

LEGENDA: Confine comunale

Limite A.T.O

Z.T.O. C1.1 - NUCLEI RESIDENZIALI IN AMBITO AGRICOLO

LOTTO LIBERO INEDIFICATO TIPO D: m³ 500

LOTTO GIA' PROGRAMMATO TIPO A: m³ 800



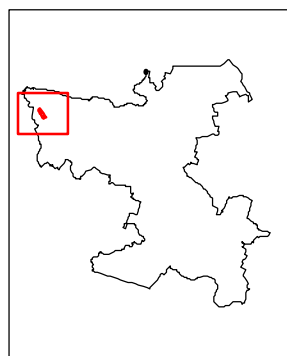
# NUCLEI RESIDENZIALI IN AMBITO AGRICOLO

**ATO 1**

**NUCLEO C1.1/3**

ELABORATO:  
**SCHEDA STATO  
DI FATTO**

COD. EDIFICIO	DEST. D'USO PREVALENTE	SUPERFICIE COPERTA	VOLUMETRIA		DATI NUCLEO
			COMPLESSIVA	RESIDENZIALE	
0075	residenziale	m <sup>2</sup> 160	m <sup>3</sup> 960	m <sup>3</sup> 960	sup. fondiaria nucleo (C1.3A-C1.3B) m <sup>2</sup> 13.720 volume totale di cui m <sup>3</sup> 11.100 volume residenziale m <sup>3</sup> 8.325 rapporto di copertura % 14,50 indice di edif. fond. m <sup>3</sup> /m <sup>2</sup> 0,81
0077	residenziale	m <sup>2</sup> 65	m <sup>3</sup> 390	m <sup>3</sup> 390	
0078	residenziale	m <sup>2</sup> 550	m <sup>3</sup> 3.300	m <sup>3</sup> 3.300	
0079	residenziale	m <sup>2</sup> 125	m <sup>3</sup> 750	m <sup>3</sup> 750	
0080	altro	m <sup>2</sup> 10	m <sup>3</sup> 30		
0081	residenziale	m <sup>2</sup> 195	m <sup>3</sup> 1.170	m <sup>3</sup> 1.170	
0082	residenziale	m <sup>2</sup> 135	m <sup>3</sup> 810	m <sup>3</sup> 810	
0083	residenziale	m <sup>2</sup> 85	m <sup>3</sup> 255	m <sup>3</sup> 255	
0084	altro	m <sup>2</sup> 35	m <sup>3</sup> 105		
0100	altro	m <sup>2</sup> 160	m <sup>3</sup> 800		
0101	residenziale	m <sup>2</sup> 115	m <sup>3</sup> 690	m <sup>3</sup> 690	
0109	altro	m <sup>2</sup> 210	m <sup>3</sup> 1.260		
0110	altro	m <sup>2</sup> 145	m <sup>3</sup> 580		



ortofoto

LEGENDA:  Limite nucleo residenziale \*\*\*\*\* Limite ambito di edificazione diffusa

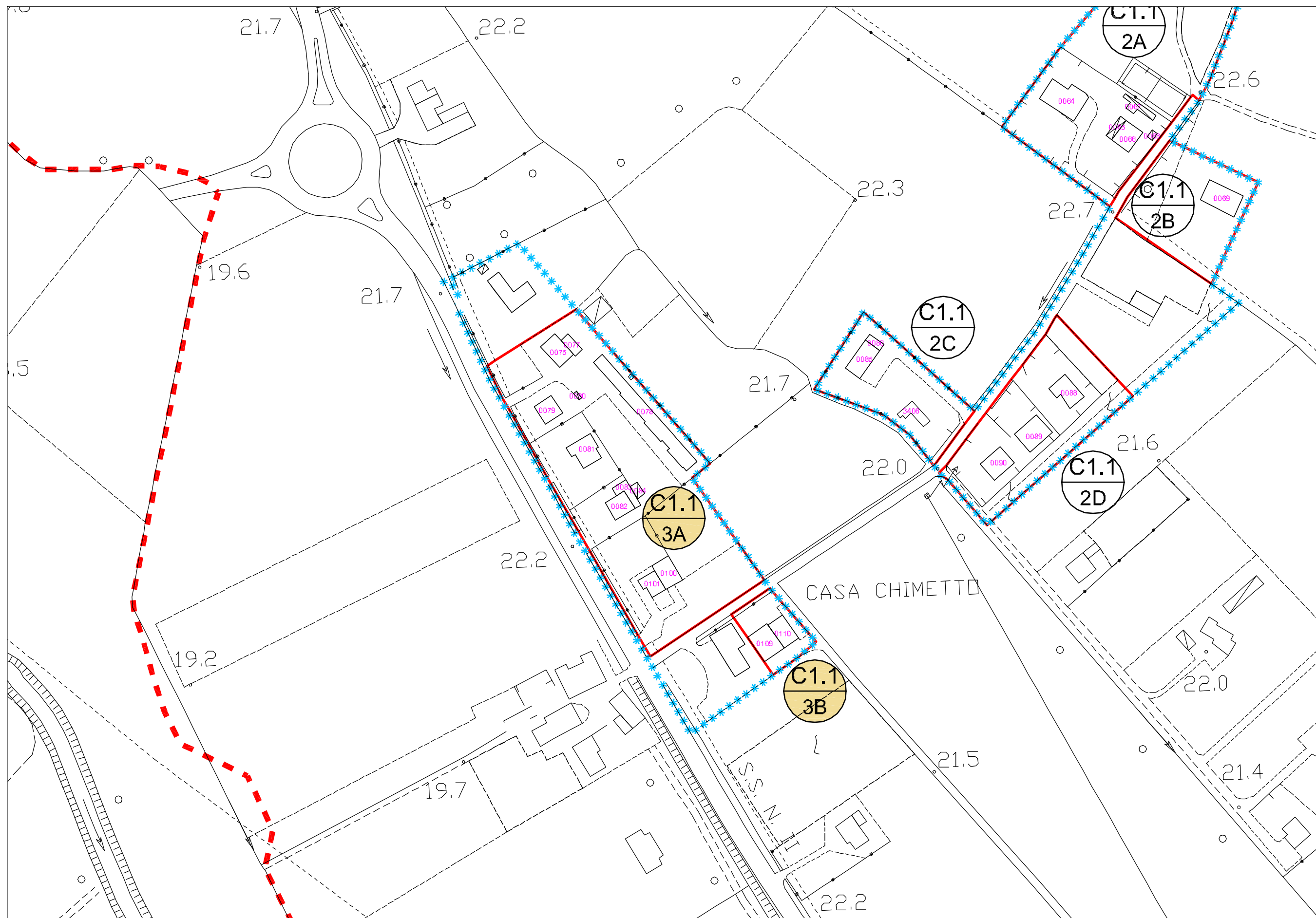


# NUCLEI RESIDENZIALI IN AMBITO AGRICOLO

ATO 1

NUCLEO C1.1/3

ELABORATO:  
SCHEDA STATO  
DI FATTO



scala 1:2000

LEGENDA:

 Limite A.T.O

 Limite ambito di edificazione diffusa

 Limite nucleo residenziale

 Edificio esistente e codice di riferimento

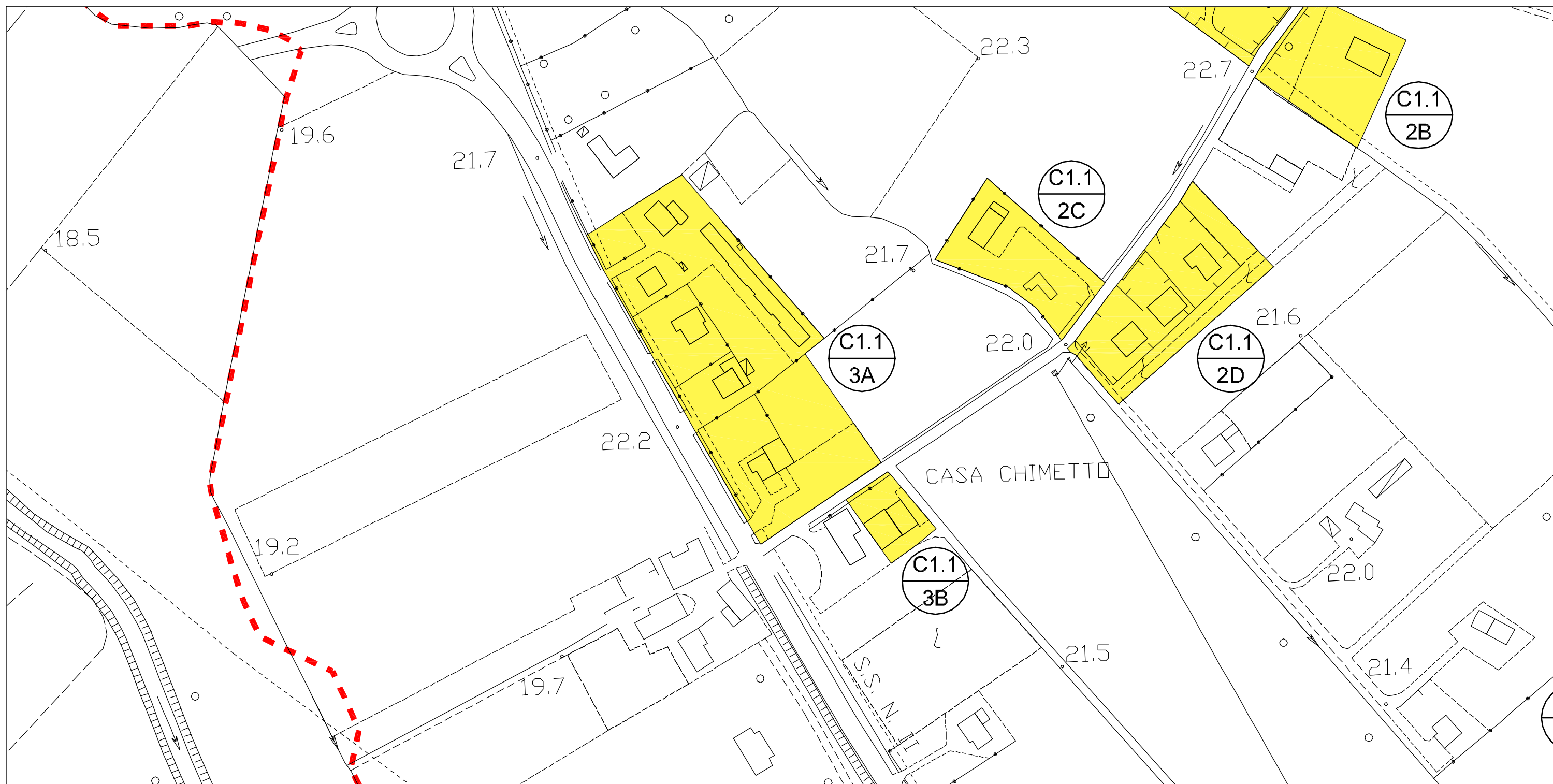
# NUCLEI RESIDENZIALI IN AMBITO AGRICOLO

**ATO 1**

**NUCLEO C1.1/3**

ELABORATO:  
**SCHEDA DI  
PROGETTO**

ZONA	VOLUME ESIST. RESIDENZIALE	VOLUME ESIST. ALTRO	VOLUME RESID. AGG. PREVISTO	VOLUME COMPLESSIVO	DATI NUCLEO	
C1.1/3A	m³ 8.325	m³ 935	/	m³ 9.260	sup. fondiaria complessiva	m² 13.720
C1.1/3B		m³ 1.840	/	m³ 1.840		
					volume residenziale esistente	m² 8.325
					volume residenziale massimo aggiuntivo (25% vol. res. esistente)	m² 2.081
<b>totale</b>	<b>m³ 8.325</b>	<b>m³ 2.775</b>	<b>/</b>	<b>m³ 11.100</b>		



scala 1:2000

LEGENDA: Confine comunale

Limite A.T.O

Z.T.O. C1.1 - NUCLEI RESIDENZIALI IN AMBITO AGRICOLO

LOTTO LIBERO INEDIFICATO TIPO D: m² 500

LOTTO GIA' PROGRAMMATO TIPO A: m² 800



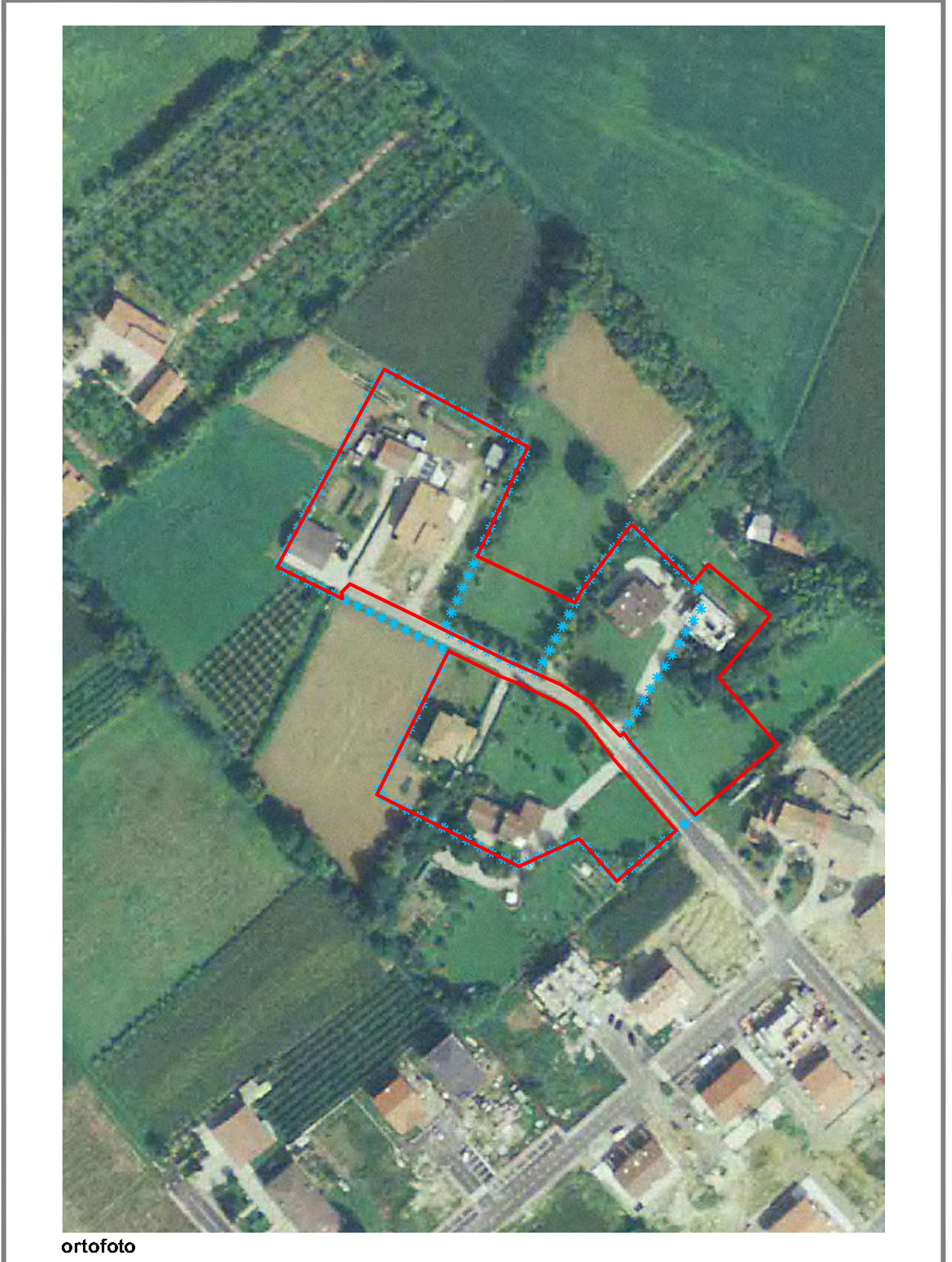
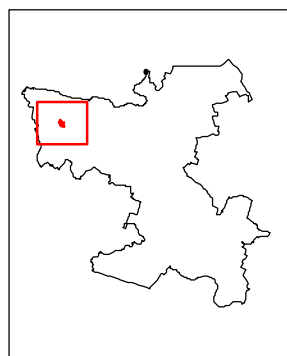
# NUCLEI RESIDENZIALI IN AMBITO AGRICOLO

**ATO 1**

**NUCLEO C1.1/4**

ELABORATO:  
**SCHEDA STATO  
DI FATTO**

COD. EDIFICIO	DEST. D'USO PREVALENTE	SUPERFICIE COPERTA	VOLUMETRIA		DATI NUCLEO
			COMPLESSIVA	RESIDENZIALE	
0117	altro	m <sup>2</sup> 60	m <sup>3</sup> 180		sup. fondiaria nucleo (C1.1/4A-C1.1/4B) m <sup>2</sup> 13.704 volume totale di cui m <sup>3</sup> 7.935 volume residenziale m <sup>3</sup> 6.195 rapporto di copertura % 10,43 indice di edif. fond. m <sup>3</sup> /m <sup>2</sup> 0,57
0118	residenziale	m <sup>2</sup> 195	m <sup>3</sup> 1.170	m <sup>3</sup> 1.170	
0119	altro	m <sup>2</sup> 240	m <sup>3</sup> 1.440		
0120	altro	m <sup>2</sup> 40	m <sup>3</sup> 120		
0121	residenziale	m <sup>2</sup> 155	m <sup>3</sup> 930	m <sup>3</sup> 930	
0123	residenziale	m <sup>2</sup> 190	m <sup>3</sup> 1.140	m <sup>3</sup> 1.140	
0122	residenziale	m <sup>2</sup> 155	m <sup>3</sup> 930	m <sup>3</sup> 930	
0125	residenziale	m <sup>2</sup> 115	m <sup>3</sup> 345	m <sup>3</sup> 345	
0126	residenziale	m <sup>2</sup> 110	m <sup>3</sup> 660	m <sup>3</sup> 660	
3407	residenziale	m <sup>2</sup> 170	m <sup>3</sup> 1.020	m <sup>3</sup> 1.020	



ortofoto

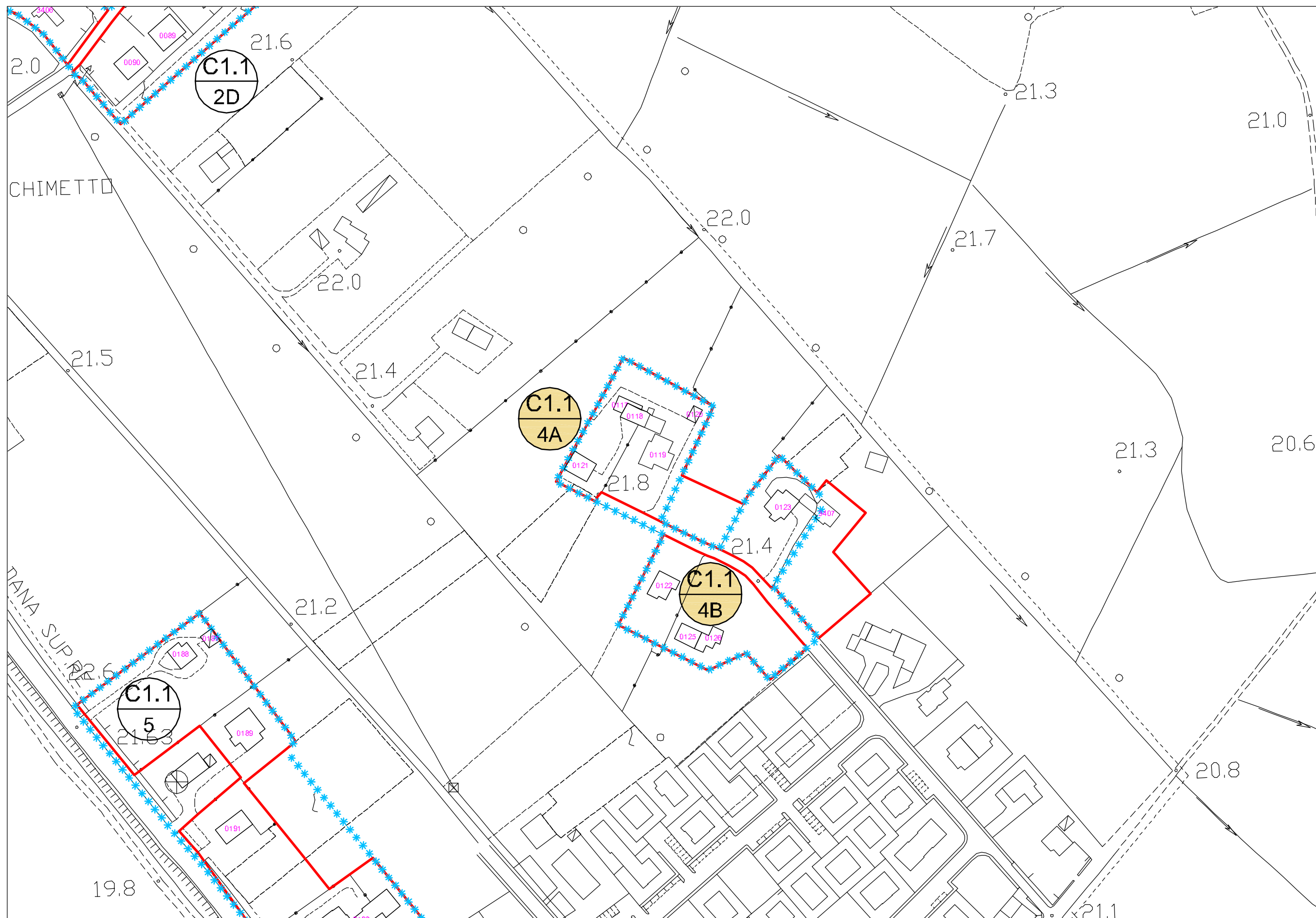
LEGENDA:  Limite nucleo residenziale \* \* \* \* Limite ambito di edificazione diffusa

# NUCLEI RESIDENZIALI IN AMBITO AGRICOLO

ATO 1

NUCLEO C1.1/4

ELABORATO:  
SCHEDA STATO  
DI FATTO



scala 1:2000

LEGENDA:

 Limite A.T.O

 Limite ambito di edificazione diffusa

 Limite nucleo residenziale

 Edificio esistente e codice di riferimento



# NUCLEI RESIDENZIALI IN AMBITO AGRICOLO

**ATO 1**

**NUCLEO C1.1/4**

ELABORATO:  
**SCHEDA DI  
PROGETTO**

ZONA	VOLUME ESIST. RESIDENZIALE	VOLUME ESIST. ALTRO	VOLUME RESID. AGG. PREVISTO	VOLUME COMPLESSIVO	DATI NUCLEO	
C1.1/4A	m³ 4.260	m³ 1.740	m³ 500	m³ 6.500	sup. fondiaria complessiva	m² 10.225
C1.1/4B	m³ 1.935	/	/	m³ 1.935	volume residenziale esistente	m³ 6.195
					volume residenziale massimo aggiuntivo (25% vol. res. esistente)	m³ 1.549
<b>totale</b>	<b>m³ 6.195</b>	<b>m³ 1.740</b>	<b>m³ 500</b>	<b>m³ 8.435</b>		



scala 1:2000

**LEGENDA:**
■ Confine comunale 
   Limite A.T.O. 
   Z.T.O. C1.1 - NUCLEI RESIDENZIALI IN AMBITO AGRICOLO 
 D LOTTO LIBERO INEDIFICATO TIPO D: m³ 500 
 A LOTTO GIA' PROGRAMMATO TIPO A: m³ 800

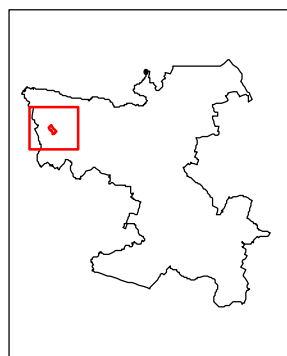
# NUCLEI RESIDENZIALI IN AMBITO AGRICOLO

**ATO 1**

**NUCLEO C1.1/5**

ELABORATO:  
**SCHEDA STATO  
DI FATTO**

COD. EDIFICIO	DEST. D'USO PREVALENTE	SUPERFICIE COPERTA	VOLUMETRIA		DATI NUCLEO
			COMPLESSIVA	RESIDENZIALE	
0187	residenziale	m <sup>2</sup> 55	m <sup>3</sup> 330	m <sup>3</sup> 330	sup. fondiaria nucleo (C1.1/5) m <sup>2</sup> 13.175 volume totale di cui m <sup>3</sup> 6.690 volume residenziale m <sup>3</sup> 6.690 rapporto di copertura % 7,10 indice di edif. fond. m <sup>2</sup> /m <sup>2</sup> 0,51
0188	residenziale	m <sup>2</sup> 130	m <sup>3</sup> 390	m <sup>3</sup> 390	
0189	residenziale	m <sup>2</sup> 285	m <sup>3</sup> 1.710	m <sup>3</sup> 1.710	
0191	residenziale	m <sup>2</sup> 180	m <sup>3</sup> 1.620	m <sup>3</sup> 1.620	
0192	residenziale	m <sup>2</sup> 440	m <sup>3</sup> 2.640	m <sup>3</sup> 2.640	



ortofoto

LEGENDA:  Limite nucleo residenziale \*\*\*\*\* Limite ambito di edificazione diffusa

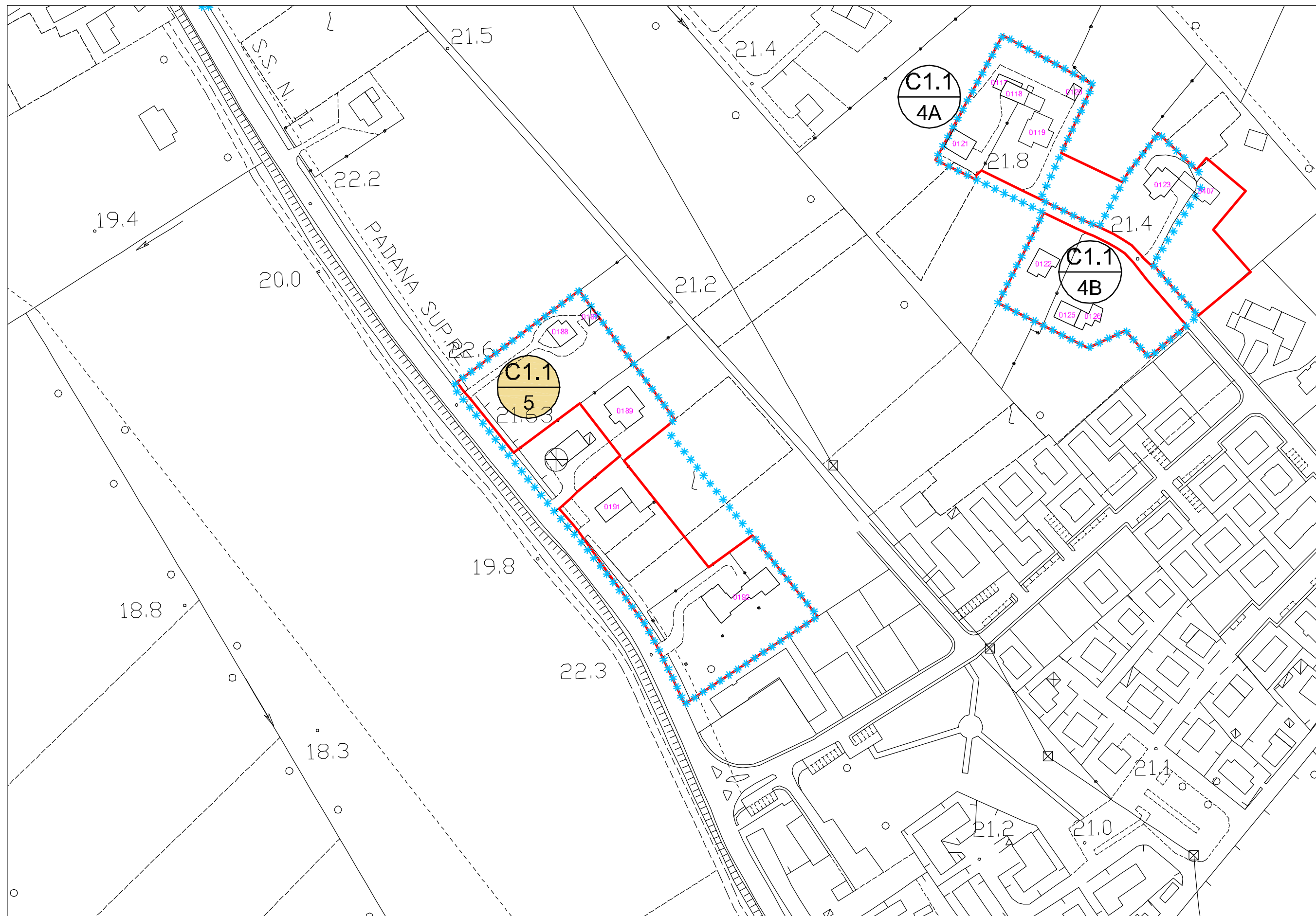


# NUCLEI RESIDENZIALI IN AMBITO AGRICOLO

ATO 1

NUCLEO C1.1/5

ELABORATO:  
SCHEDA STATO  
DI FATTO




scala 1:2000

LEGENDA:

 Limite A.T.O

 Limite ambito di edificazione diffusa

 Limite nucleo residenziale

 Edificio esistente e codice di riferimento

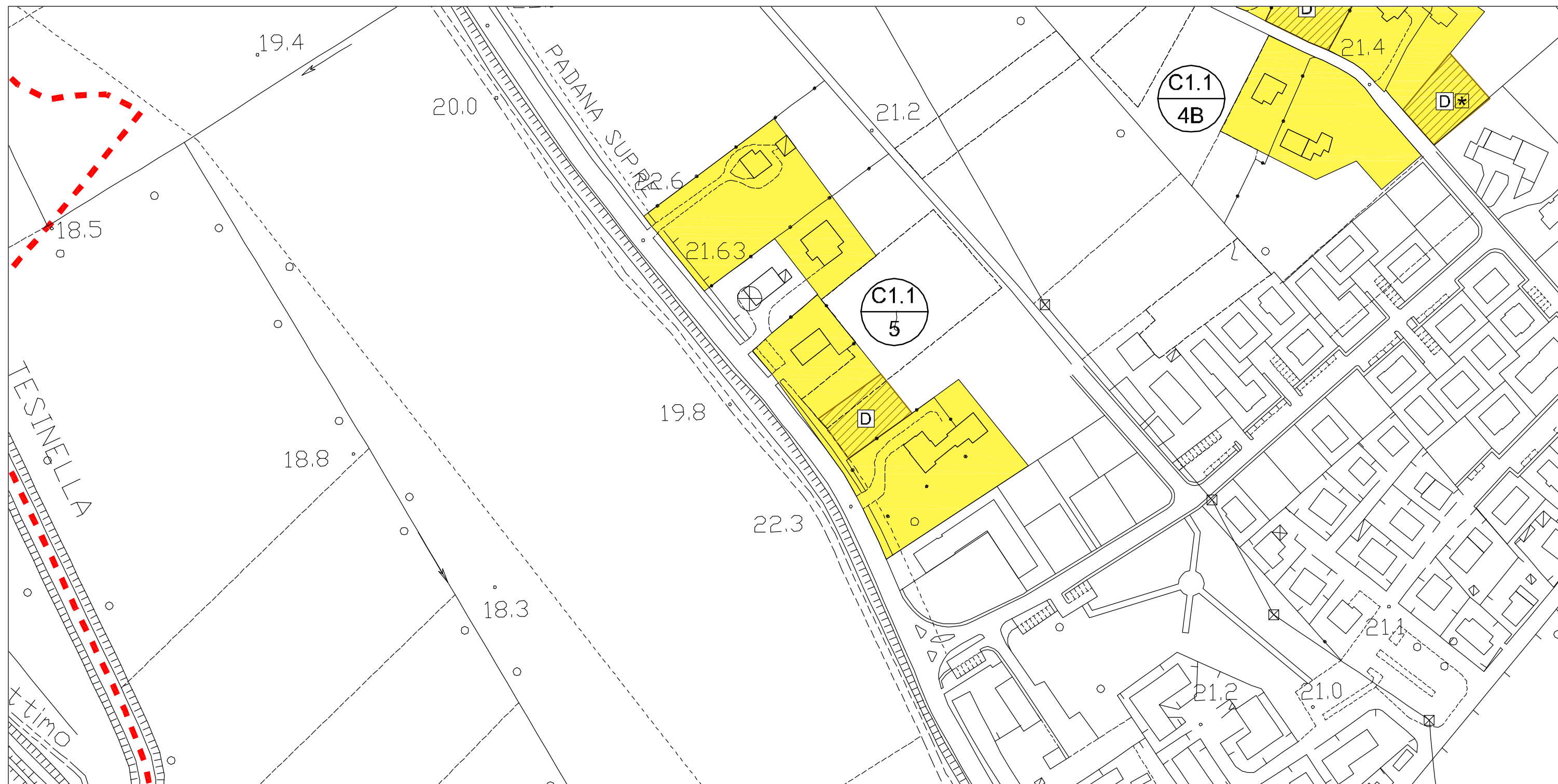
# NUCLEI RESIDENZIALI IN AMBITO AGRICOLO

**ATO 1**

**NUCLEO C1.1/5**

ELABORATO:  
**SCHEDA DI  
PROGETTO**

ZONA	VOLUME ESIST. RESIDENZIALE	VOLUME ESIST. ALTRO	VOLUME RESID. AGG. PREVISTO	VOLUME COMPLESSIVO	DATI NUCLEO
C1.1/5	m³ 6.690	/	m³ 500	m³ 7.190	sup. fondiaria complessiva m² 13.175
					volume residenziale esistente m³ 6.690
					volume residenziale massimo aggiuntivo (25% vol. res. esistente) m³ 1.672
<b>totale</b>	<b>m³ 6.690</b>	<b>/</b>	<b>m³ 500</b>	<b>m³ 7.190</b>	



scala 1:2000

LEGENDA: Confine comunale

Limite A.T.O.

Z.T.O. C1.1 - NUCLEI RESIDENZIALI IN AMBITO AGRICOLO

LOTTO LIBERO INEDIFICATO TIPO D: m³ 500

LOTTO GIA' PROGRAMMATO TIPO A: m³ 800



# NUCLEI RESIDENZIALI IN AMBITO AGRICOLO

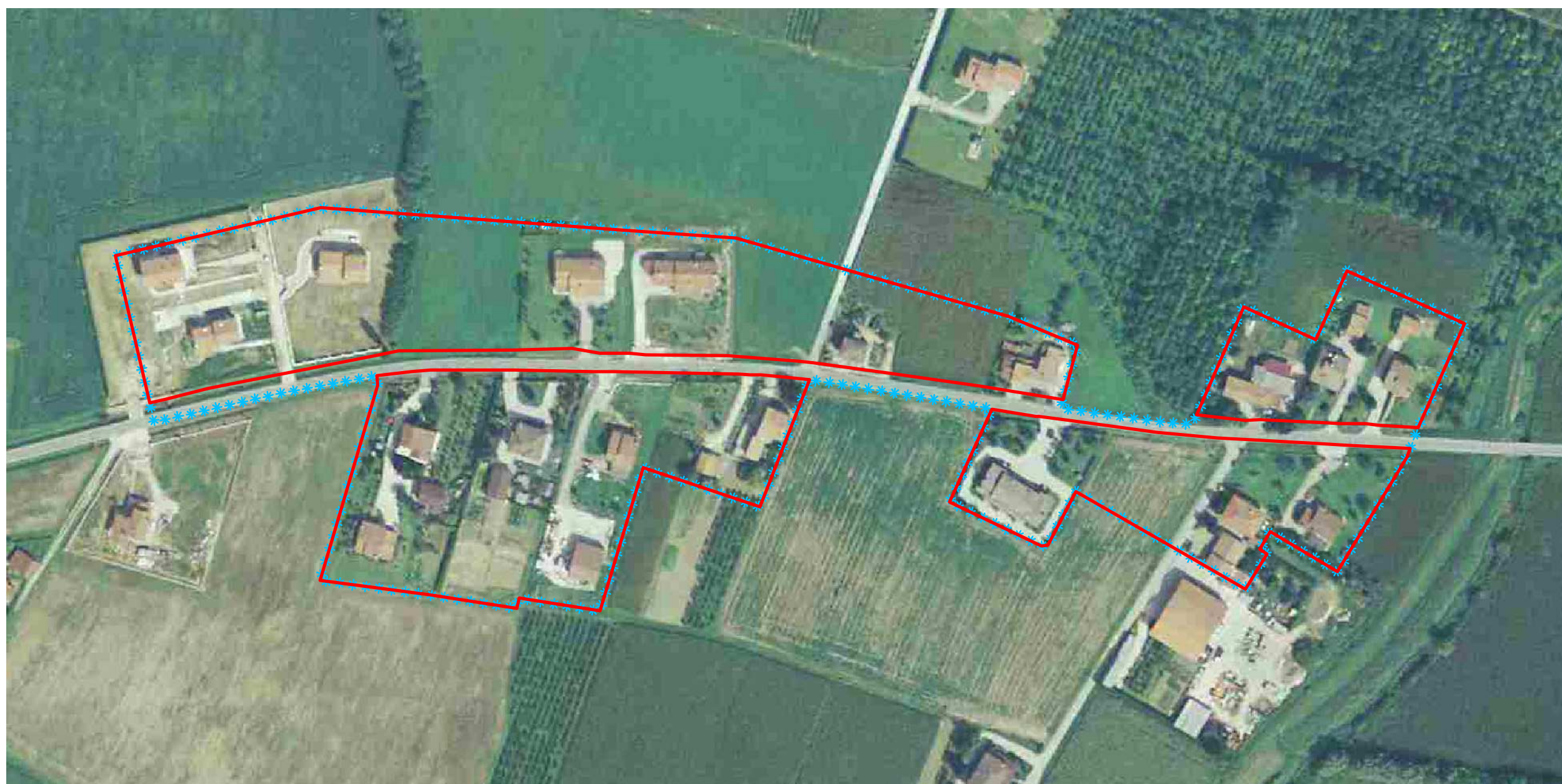
**ATO 1**

**NUCLEO C1.1/6**

ELABORATO:  
**SCHEDA STATO  
DI FATTO**

COD. EDIFICIO	DEST. D'USO PREVALENTE	SUPERFICIE COPERTA	VOLUMETRIA		DATI NUCLEO
			COMPLESSIVA	RESIDENZIALE	
0344	residenziale	m <sup>2</sup> 115	m <sup>3</sup> 690	m <sup>3</sup> 690	sup. fondiaria nucleo m <sup>2</sup> 52.590 (C1.6A-C1.6B-C1.6C-C1.6D)  volume totale m <sup>3</sup> 30.270 di cui volume residenziale m <sup>3</sup> 29.010  rapporto di copertura % 10,31  indice di edif. fond. m <sup>3</sup> /m <sup>2</sup> 0,57
0345	residenziale	m <sup>2</sup> 300	m <sup>3</sup> 1.800	m <sup>3</sup> 1.800	
0346	residenziale	m <sup>2</sup> 305	m <sup>3</sup> 1.830	m <sup>3</sup> 1.830	
0347	altro	m <sup>2</sup> 25	m <sup>3</sup> 75		
0348	residenziale	m <sup>2</sup> 235	m <sup>3</sup> 1.410	m <sup>3</sup> 1.410	
0349	residenziale	m <sup>2</sup> 50	m <sup>3</sup> 150	m <sup>3</sup> 150	
0350	residenziale	m <sup>2</sup> 50	m <sup>3</sup> 200	m <sup>3</sup> 200	
0909	residenziale	m <sup>2</sup> 250	m <sup>3</sup> 1.500	m <sup>3</sup> 1.500	
0910	residenziale	m <sup>2</sup> 315	m <sup>3</sup> 1.890	m <sup>3</sup> 1.890	
0911	residenziale	m <sup>2</sup> 200	m <sup>3</sup> 1.200	m <sup>3</sup> 1.200	
0895	residenziale	m <sup>2</sup> 175	m <sup>3</sup> 525	m <sup>3</sup> 525	
0896	residenziale	m <sup>2</sup> 100	m <sup>3</sup> 600	m <sup>3</sup> 600	
0897	residenziale	m <sup>2</sup> 205	m <sup>3</sup> 1.230	m <sup>3</sup> 1.230	
0898	residenziale	m <sup>2</sup> 110	m <sup>3</sup> 330	m <sup>3</sup> 330	
0899	residenziale	m <sup>2</sup> 20	m <sup>3</sup> 60	m <sup>3</sup> 60	
0900	altro	m <sup>2</sup> 15	m <sup>3</sup> 45		
0901	altro	m <sup>2</sup> 190	m <sup>3</sup> 1.140		

COD. EDIFICIO	DEST. D'USO PREVALENTE	SUPERFICIE COPERTA	VOLUMETRIA	
			COMPLESSIVA	RESIDENZIALE
0902	residenziale	m <sup>2</sup> 200	m <sup>3</sup> 1.200	m <sup>3</sup> 1.200
0903	residenziale	m <sup>2</sup> 175	m <sup>3</sup> 1.050	m <sup>3</sup> 1.050
0904	residenziale	m <sup>2</sup> 80	m <sup>3</sup> 240	m <sup>3</sup> 240
0905	residenziale	m <sup>2</sup> 155	m <sup>3</sup> 930	m <sup>3</sup> 930
0906	residenziale	m <sup>2</sup> 60	m <sup>3</sup> 180	m <sup>3</sup> 180
0356	residenziale	m <sup>2</sup> 220	m <sup>3</sup> 1.320	m <sup>3</sup> 1.320
0357	residenziale	m <sup>2</sup> 200	m <sup>3</sup> 1.200	m <sup>3</sup> 1.200
0358	residenziale	m <sup>2</sup> 105	m <sup>3</sup> 315	m <sup>3</sup> 315
0362	residenziale	m <sup>2</sup> 165	m <sup>3</sup> 990	m <sup>3</sup> 990
0363	residenziale	m <sup>2</sup> 50	m <sup>3</sup> 150	m <sup>3</sup> 150
0907	residenziale	m <sup>2</sup> 70	m <sup>3</sup> 210	m <sup>3</sup> 210
0908	residenziale	m <sup>2</sup> 415	m <sup>3</sup> 2.490	m <sup>3</sup> 2.490
0351	residenziale	m <sup>2</sup> 345	m <sup>3</sup> 2.070	m <sup>3</sup> 2.070
0352	residenziale	m <sup>2</sup> 200	m <sup>3</sup> 1.600	m <sup>3</sup> 1.600
0353	residenziale	m <sup>2</sup> 100	m <sup>3</sup> 300	m <sup>3</sup> 300
0354	residenziale	m <sup>2</sup> 70	m <sup>3</sup> 420	m <sup>3</sup> 420
0355	residenziale	m <sup>2</sup> 155	m <sup>3</sup> 930	m <sup>3</sup> 930



ortofoto



LEGENDA:

Limite nucleo residenziale

\*\*\*\*\* Limite ambito di edificazione diffusa

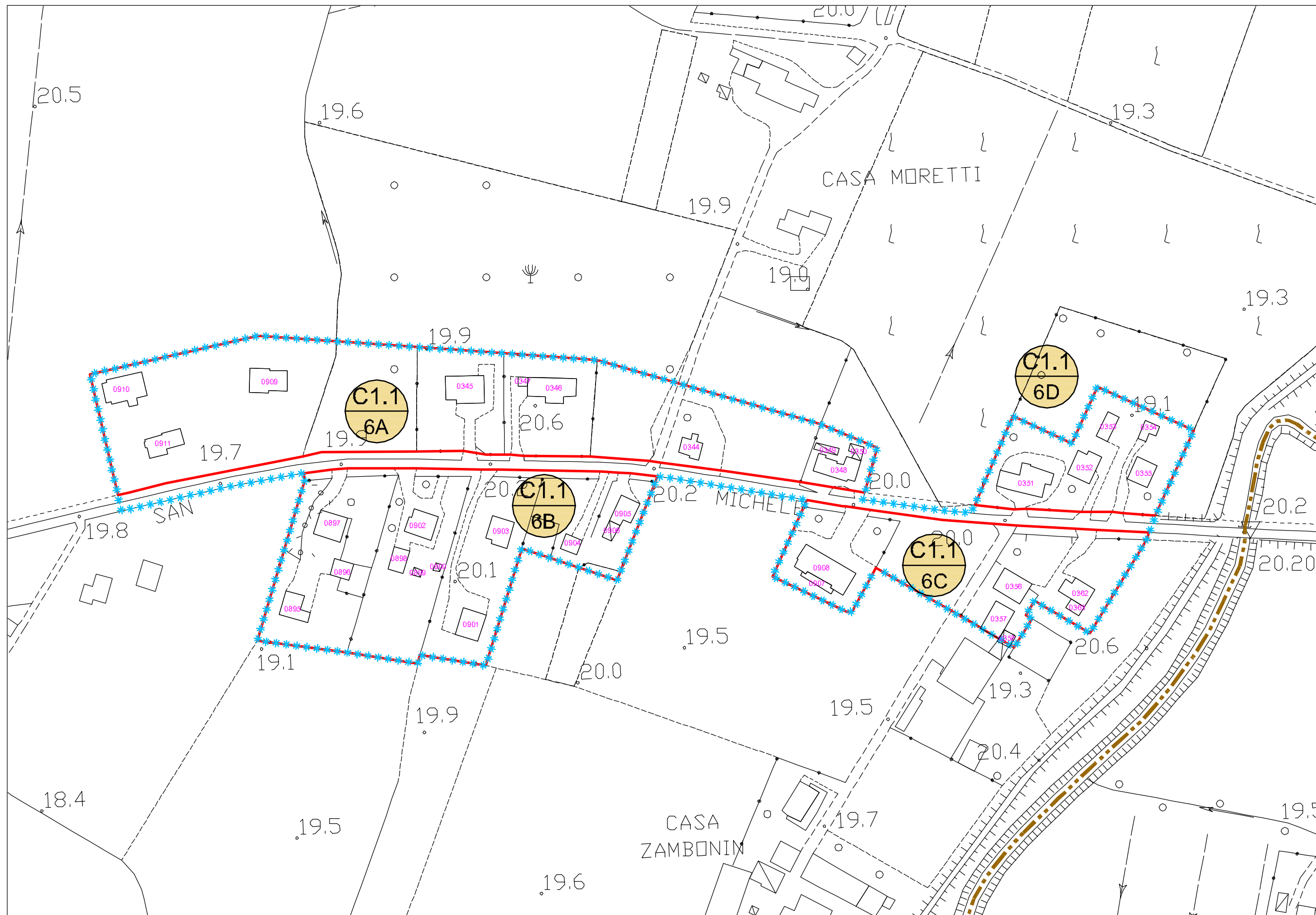


# NUCLEI RESIDENZIALI IN AMBITO AGRICOLO

ATO 1

NUCLEO C1.1/6

ELABORATO:  
SCHEDA STATO  
DI FATTO




scala 1:2000

LEGENDA:

 Limite A.T.O

 Limite ambito di edificazione diffusa

 Limite nucleo residenziale

 Edificio esistente e codice di riferimento



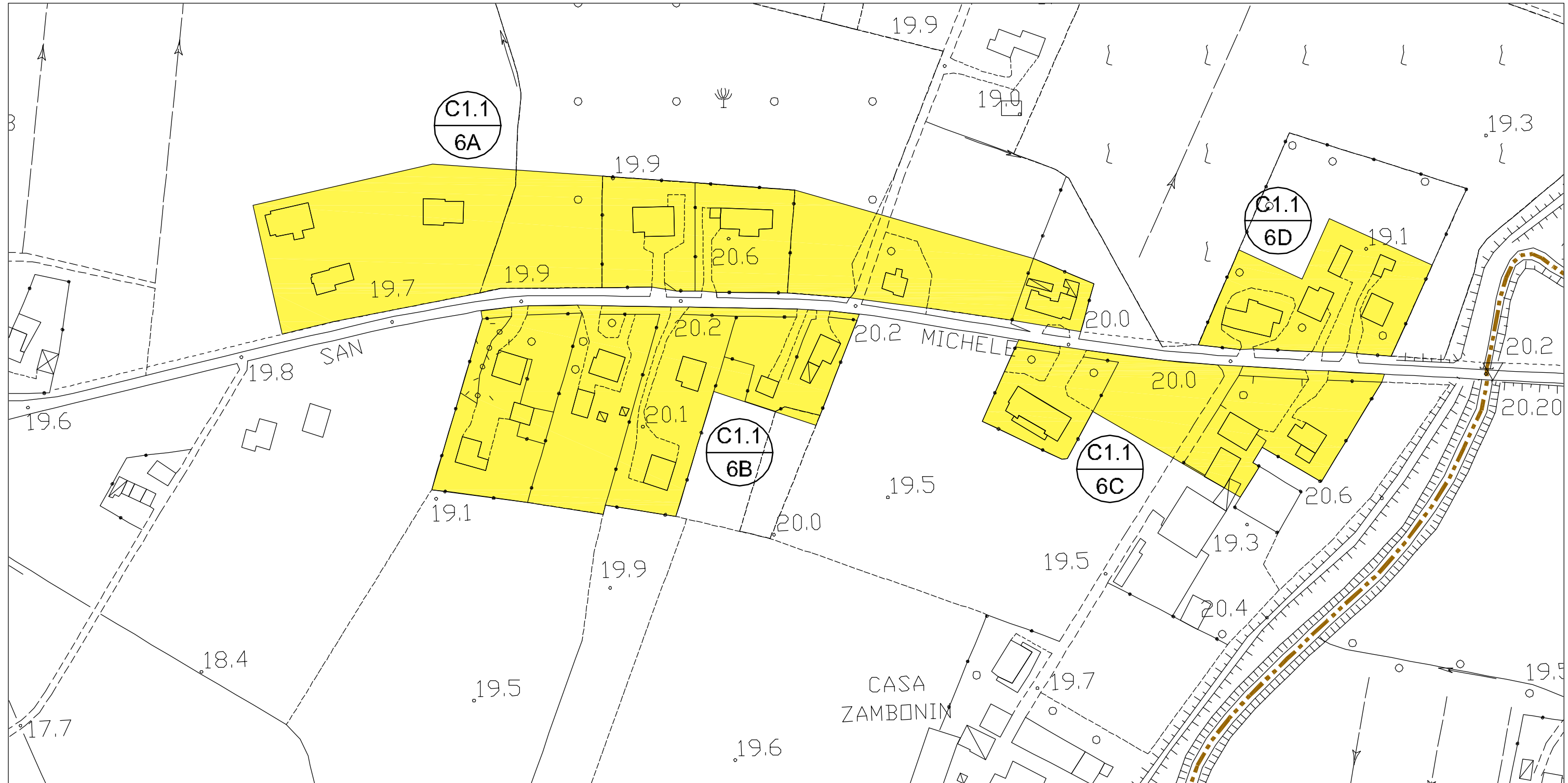
# NUCLEI RESIDENZIALI IN AMBITO AGRICOLO

**ATO 1**

**NUCLEO C1.1/6**

ELABORATO:  
**SCHEDA DI PROGETTO**

ZONA	VOLUME ESIST. RESIDENZIALE	VOLUME ESIST. ALTRO	VOLUME RESID. AGG. PREVISTO	VOLUME COMPLESSIVO	DATI NUCLEO	
C1.1/6A	m³ 10.670	m³ 75	/	m³ 10.745	sup. fondiaria complessiva	m² 52.590
C1.1/6B	m³ 6.345	m³ 1.185	/	m³ 7.530		
C1.1/6C	m³ 6.675	/	/	m³ 6.675		
C1.1/6D	m³ 5.320	/	/	m³ 5.320		
					volume residenziale esistente	m² 29.010
					volume residenziale massimo aggiuntivo (25% vol. res. esistente)	m² 7.252
<b>totale</b>	<b>m³ 29.010</b>	<b>m³ 1.260</b>	<b>/</b>	<b>m³ 30.270</b>		



scala 1:2000

LEGENDA: Confine comunale

Limite A.T.O

Z.T.O. C1.1 - NUCLEI RESIDENZIALI IN AMBITO AGRICOLO

LOTTO LIBERO INEDIFICATO TIPO D: m³ 500

LOTTO GIA' PROGRAMMATO TIPO A: m³ 800